

要 覧

令和 8 年度



青森県立図書館
青森県近代文学館

目 次

青森県立図書館・青森県近代文学館運営方針	2
青森県立図書館資料収集基本方針	4
青森県近代文学館資料収集方針	5

令和7年度の実績

1 青森県立図書館	6
2 青森県近代文学館	18
3 青森県立図書館・青森県近代文学館 利用状況等	22
4 青森県立図書館・青森県近代文学館 主要行事	26
5 印刷物の発行	27

令和8年度の事業計画

1 当初予算額	28
2 組織・分掌	28
3 職員現員	29
4 青森県立図書館協議会委員名簿	29
5 青森県近代文学館評議委員会委員名簿	29
6 青森県立図書館・青森県近代文学館 主要行事予定	30
7 青森県近代文学館 企画展・特別展概要	31

資 料

1 分類別受入資料数	32
2 分類別所蔵資料数	32
3 主な所蔵マイクロフィルム一覧	33
4 青森県近代文学館企画展・特別展一覧	33
5 青森県近代文学館資料集刊行一覧	36

沿 革	37
-----	----

施 設 概 要	41
---------	----

青森県立図書館・青森県近代文学館運営方針

1 青森県立図書館運営方針

青森県立図書館は、図書、記録等の資料及び情報を収集し、保存して、県民の利用に供し、市町村立図書館等を支援し、関係機関との連携・協力を進め、県民の学習活動、調査研究、読書活動等を支援するとともに、地域を支える情報拠点として地域の課題解決を支援し、本県の発展に貢献します。

このため、次の事項を推進し、図書館サービスの充実に努めます。

(1) 資料の収集・保存・提供

県民が必要とする資料を計画的、体系的に収集し、整理・保存し、利用に供します。

資料の収集に当たっては、地域の課題解決に資する資料、郷土資料及び本県の行政資料の収集に努めます。

また、視聴覚資料、電子資料の収集等、資料の多様化への対応に努めます。

(2) 利用者・県民へのサービス

県民の学習活動等を支援するため、オンライン貸出等の貸出サービス、レファレンスサービス等の情報サービス、地域の課題に対応した資料・情報の提供、多様な利用者へのサービス、学習機会の提供、ボランティア活動の機会の提供等を行います。

(3) 市町村立図書館等への支援

県民が、県内どこに住んでいても、充実した図書館サービスを受けることができるよう、市町村立図書館及び公民館図書室等に対し、資料の貸出、図書館職員研修の実施等の支援を行います。

また、県内の公立図書館等の資料の横断検索、相互貸借等を行うための青森県図書館情報ネットワークシステムを運用するなど、県立図書館、市町村立図書館及び公民館図書室等の相互の連携・協力を進めます。

(4) こどもの読書活動の支援

こどもの読書活動を支援するため、おはなし会の開催、読み聞かせ活動の支援、児童生徒用図書セットの貸出、学校図書館の運営の支援等を行います。

(5) 関係機関との連携・協力

県民の学習活動等の支援を充実するため、また、地域の課題解決を支援するため、国立国会図書館、他の都道府県立図書館、大学図書館、学校、社会教育施設、行政機関、調査研究施設、民間団体等との連携・協力を進めます。

2 青森県近代文学館運営方針

青森県近代文学館は、明治時代以降の本県出身及びゆかりの作家の文学資料を幅広く収集し、その保存を図るとともに、広く一般に公開展示し、文学活動の環境づくりを進め、創造性豊かな本県文化の継承と発展に貢献します。

このため、次の事項を推進し、文学館活動の充実に努めます。

(1) 資料の収集・保存

明治時代以降の本県出身及びゆかりの作家を中心に、図書、雑誌、原稿、書簡、書画及び遺品等の資料を総合的に収集し、体系的に整備・保存します。

(2) 資料の展示

青森県を代表する13人の作家を中心に、本県出身及びゆかりの作家の多様な資料を常設展示するとともに、テーマ別の企画展を開催し、青森県の近代文学に関する県民の理解を深めます。

(3) 文学活動の環境づくり

他の文学館、文学団体及び学校等との連携を深めながら、多様な普及・啓発活動、情報提供活動を展開することで、県民の文学活動の環境づくりを進めます。

青森県立図書館資料収集基本方針

青森県立図書館は、次の方針により、資料を収集する。

- 1 県民の学習等の需要及び地域の課題を総合的に勘案し、資料を収集する。
- 2 県内全域での図書館サービスの充実を図る観点に立って、資料を収集する。
- 3 基礎的な資料から専門的な資料まで、歴史的資料を含め、計画的、体系的に収集する。
- 4 地域の課題解決に資する資料、郷土資料及び本県の行政資料を積極的に収集する。
- 5 大活字本等の多様な利用者に対応した資料を収集する。
- 6 視聴覚資料、電子資料等の印刷資料以外の資料についても収集する。
- 7 専門的で内容が高度な資料については、大学、研究機関等と連携し、収集する。
- 8 多様な、対立する意見のある問題については、それぞれの観点に立つ資料を幅広く収集する。
- 9 著者の思想的、宗教的、党派的立場にとらわれて、その著作を排除することはしない。
- 10 適正な資料構成とするため、計画的かつ継続的に資料の点検を行い、資料を収集する。

青森県近代文学館資料収集方針

青森県近代文学館は、次の方針により、資料を収集する。

第1 基本方針

- 1 明治時代以降の本県近代文学を中心とする。
- 2 分野は、詩、短歌、俳句、川柳、児童文学、小説、戯曲、評論・研究、随筆、翻訳、記録文学とする。
- 3 収集対象は、図書・雑誌、参考・研究文献、特殊資料とし、展示及び作家研究に資するものを重点とする。
- 4 収集方法は、購入、寄贈、寄託及び複製品制作による収集とする。

第2 収集の範囲・対象

- 1 佐藤紅緑、秋田雨雀、葛西善蔵、福士幸次郎、石坂洋次郎、北村小松、北畠八穂、高木恭造、太宰治、今官一、三浦哲郎、長部日出雄、寺山修司の青森県を代表する13人の作家、及び明治時代以降の本県出身作家、ゆかりの作家に関するもの。
 - (1) 作品が掲載されている図書・雑誌
 - (2) 原稿・書簡・書画・印刷物・視聴覚資料・遺品などの特殊資料
 - (3) 参考・研究文献
 - ※ ゆかりの作家とは、青森県に長期滞在した作家、青森県を舞台とした作品を著した作家、及び青森県人と血縁関係のある作家をいう。
- 2 近代文学を研究するうえでの基本的な図書・雑誌
 - (1) 文学辞典、文学年表、文芸年鑑、文芸雑誌総目次・執筆者総索引、各種文庫目録、地図等
 - (2) 文芸雑誌、文学研究雑誌、復刻雑誌等

第3 収集の方法

- 1 寄贈、寄託による収集
 - (1) 県内出版物や現在活躍中の文学者の出版物は、発行者などに寄贈を呼びかける。
 - (2) 収集対象資料の所在情報の収集に努め、所蔵者に寄贈・寄託を呼びかける。
- 2 購入による収集
 - (1) 既刊の図書・雑誌や参考・研究文献、特殊資料については、古書目録などにより情報を収集し、購入に努める。
 - (2) 高額の特種資料は、13人の作家の資料を中心とする。
 - (3) 図書・雑誌は、近代文学を研究するうえでの基本的な図書・雑誌を除き、古書、新刊にかかわらず、展示・保存のため複数冊購入する。また、図書については、単行本、文庫本の別なく、初版本、再版本も購入する。
- 3 複製品による収集
他の文学館や一般所蔵者の特殊資料などで、寄贈を受けられない資料は複製品の制作に努める。

令和7年度の実績

1 青森県立図書館

(1) 資料の収集・保存・提供

ア 資料の収集・保存

購入及び寄贈により幅広く資料を収集・整理・保存。

年 度	3 年 度	4 年 度	5 年 度	6 年 度	7 年 度
受 入 数	23,066	21,961	23,145	22,188	20,105
購 入	17,519	16,294	15,506	15,230	14,538
寄 贈 等	5,547	5,667	7,639	6,958	5,567
所 蔵 数	1,007,587	1,022,791	1,042,046	1,058,889	1,074,027

イ 郷土資料の収集・保存

購入、寄贈及び自館作成等により、地方行政資料を含めた郷土関係全般にわたる資料を収集・整理・保存。

年 度	3 年 度	4 年 度	5 年 度	6 年 度	7 年 度
受 入 数	2,802	2,868	4,603	3,560	2,627
所 蔵 数	164,259	166,534	171,095	174,651	177,275

※「ア 資料の収集・保存」の内数

ウ 電子書籍の収集

辞典、図鑑、年鑑などの学術書を中心に電子資料を収集。利用普及イベントとして、電子書籍サービス提供会社と協力し、青森市内の大学図書館を会場に電子図書館体験会を開催した。

年 度	3 年 度	4 年 度	5 年 度	6 年 度	7 年 度
受 入 数	1,039	664	645	619	674
所 蔵 数	1,039	1,703	2,348	2,967	3,641
利用回数(R 4. 2～)	754	2,963	3,208	5,199	5,996

エ 資料の提供

一般閲覧室、児童閲覧室及び参考・郷土室に配架された資料を利用者は自由に閲覧でき、書庫内の資料も請求により利用可能。

希望する資料がない場合は、相互貸借のネットワークを活用し、他館から借用・提供するほか、購入等によっても提供。

(ア) 一般閲覧室

日本十進分類法を用い、一般図書を主題別に配架（11万2千冊）し、多種多様な資料の中から利用者が目的の資料を探しやすいように工夫。

新聞・雑誌、洋書、AV資料のほか、大活字本やLLブックなどとともに当館のバリアフリーサービスについて紹介するコーナー、併設する県近代文学館や、県立郷土館などに関わる青森県の資料を紹介するコーナーがある。東奥日報やデーリー東北、マイクロフィルム、青デジ（当館デジタルアーカイブ）を閲覧できる端末や、国立国会図書館のデジタル化資料送信サービス・歴史的音源サービスに対応した端末が利用可能。

また、バリアフリーサービスに対応した、サピエからダウンロードしたデジ図書などを利用できる音声パソコン、拡大読書器、音声読書器等を提供している。

蔵書検索端末4台、インターネット端末4台、電源供給席6席設置。

(イ) 児童閲覧室

調べ学習に対応した児童図書、ノンフィクション、物語、絵本、紙芝居などを自由に利用できるように配架（3万冊）。

毎月第2土曜日に「おはなし会」、第4土曜日に「おしえて先生！知るしるする探検隊」を開催し、おはなしの楽しさを伝え、本との出会いの機会を提供。

インターネット端末2台、蔵書検索端末2台設置。

(ウ) 参考・郷土室

各種の辞典、年鑑、青森県の自然、歴史、産業、文化等に関する図書や県内で刊行された資料等を配架（1万5千冊）し、学習・調査研究などを行う利用者へ提供。

官報、新聞などのデータベース専用端末1台、蔵書検索端末1台設置。

館内閲覧件数・点数

年 度	3 年 度	4 年 度	5 年 度	6 年 度	7 年 度
件 数	5,332	5,081	7,281	6,111	6,232
点 数	19,376	16,062	23,935	19,632	18,709

カウンターからの貸出件数・点数

年 度	3 年 度	4 年 度	5 年 度	6 年 度	7 年 度
件 数	33,699	45,101	49,006	47,750	46,281
点 数	125,449	166,755	179,747	167,358	161,276

(2) 利用者・県民へのサービス

ア レファレンスサービス

様々なアプローチ（口頭、電話、FAX、メール等）で資料や情報を求める利用者に対し、解決に役立つ資料の紹介や情報を提供するサービス。市町村立図書館等から寄せられる質問等へも対応。

レファレンス件数

年 度	3 年 度	4 年 度	5 年 度	6 年 度	7 年 度
調 査 ・ 回 答	773	1,398	1,350	900	883
文 献 紹 介	5,458	8,687	11,014	12,026	14,857
合 計	6,231	10,085	12,364	12,926	15,740

有料データベース利用件数

年 度	3 年 度	4 年 度	5 年 度	6 年 度	7 年 度
件 数	788	68	291	214	453

イ オンライン貸出サービス

パソコンやスマートフォンなどで所蔵資料の予約・貸出申込みができるサービス。県立図書館以外の市町村立図書館等（貸出協力館）での受取、返却が可能。

年 度	3 年 度	4 年 度	5 年 度	6 年 度	7 年 度
貸 出 協 力 館 数	62	62	59	59	59

予約・貸出件数・点数

年 度		3 年 度	4 年 度	5 年 度	6 年 度	7 年 度
件 数	県 立 図 書 館	5,375	7,342	7,783	7,968	7,851
	貸 出 協 力 館	2,350	3,824	4,000	4,161	4,136
点 数	県 立 図 書 館	7,976	10,604	11,020	11,066	10,982
	貸 出 協 力 館	6,728	10,546	11,492	12,235	11,736

ウ 遠隔地返却サービス

県立図書館から貸出を受けた資料を利用者が希望する市町村立図書館等（協力館）に返却し、県立図書館が回収するサービス。

年 度	3 年 度	4 年 度	5 年 度	6 年 度	7 年 度
協 力 館 数	62	62	59	59	59
件 数	845	2,296	2,630	2,483	3,181
点 数	4,002	7,787	8,015	7,739	8,641

エ アウトリーチサービス

心身に障がいがあるなどの事由により、図書館への来館が困難な者を対象とした宅配による図書貸出サービス。

年 度	3 年 度	4 年 度	5 年 度	6 年 度	7 年 度
貸 出 件 数	82	106	158	123	124
貸 出 点 数	457	525	835	796	816

※令和6年度以降の数値は、視覚障がい者向けデイジー図書等の配本サービスの件数・点数を含む。

オ ホームページの充実

新着図書、各種イベントの情報、当館バリアフリーサービスについての情報などを掲載するほか、オンライン貸出サービスや県内公共図書館・大学等図書館横断検索などの利用が可能。

横断検索の対象は、青森県立図書館のほか23の市町村立図書館等、11の大学等図書館、1の県立施設。

年 度	3 年 度	4 年 度	5 年 度	6 年 度	7 年 度
トップページアクセス件数	117,919	246,593	192,659	174,171	373,784

※集計システム変更による集計方法の変更により、令和4年度以降の数値はホームページ全体のアクセス数。

カ デジタルアーカイブの公開

当館が所蔵する貴重資料等の保存と活用を目的として、それらの電子画像を公開。また、他機関が公開するデジタルアーカイブのリンク集を作成・公開。

年 度	3 年 度	4 年 度	5 年 度	6 年 度	7 年 度
ア ク セ ス 件 数	19,803	10,909	10,906	8,301	8,686

キ ボランティアの受入

返却された資料の配架及び利用案内について、図書館ボランティアを受け入れ、自主的・自発的な活動を支援・促進。

年 度	3 年 度	4 年 度	5 年 度	6 年 度	7 年 度
登 録 人 数	19	18	19	16	17
活 動 人 数	468	593	588	517	543

※活動人数は延べ数

ク 団体見学及び職場体験等の受入

(ア) 団体見学

一般閲覧室や児童閲覧室のほか、閉架書庫の案内、電動集密書架の説明など、通常立ち入ることのできないバックヤードの見学の受入。

(イ) 職場体験等

中学校・高等学校・特別支援学校の職場体験やインターンシップなどの受入。

(ウ) 図書館実習

図書館法施行規則で定める図書館実習の受入。

受入人数

年 度	3 年 度	4 年 度	5 年 度	6 年 度	7 年 度
団 体 見 学	61	62	70	129	179
職 場 体 験 等	0	1	4	11	14
図 書 館 実 習	0	0	0	1	0

ケ 一般閲覧室企画展示

本県に係る事項、身近な関心ごと、話題の出来事などテーマに沿った本の展示及び貸出。

期 間	テ ー マ
3月28日～5月25日	昭和100年
5月30日～6月25日	読むだけじゃない！見る触る聞く読書 読書バリアフリーのせかい
6月27日～7月23日	青に唄えば 見ても楽しい！青の本と雨の本
7月25日～8月27日	広くて深い新書の世界～あなたの「知りたい」はここにある！～
8月29日～9月24日	本で楽しむ版画～棟方志功、ナンシー関を中心に～
9月26日～11月26日	図書館でナゾトキ！
12月4日～12月24日	掘りも掘ったり45年 ～郷土の遺跡と青森県埋蔵文化財調査センター～
12月26日～1月21日	楽しもう！青の煌めきあおもり国スポ・障スポ ～Let's GO！白銀の世界へ～
1月23日～2月25日	あかり
2月27日～4月22日	危険生物

(3) 市町村立図書館等への支援

ア 青森県図書館情報ネットワークシステム（通称：Applins：アプリンズ）

県内公共図書館等の相互貸借のためのインターネットシステム。参加館は横断検索機能を用い、各館の所蔵情報を相互に検索。

予約、貸出の申込みから借受、返却までの状況を管理。

掲示板機能により、参加館の様々な情報を共有。

年 度	3 年 度	4 年 度	5 年 度	6 年 度	7 年 度
参 加 館	46	46	46	46	46
デ ー タ 提 供 館	23	23	24	24	24

アプリンズを利用した相互貸借点数

年 度	3 年 度	4 年 度	5 年 度	6 年 度	7 年 度
県立図書館からの貸出	3,726	3,532	3,473	3,126	3,087
県立図書館の借受	44	110	84	103	91

イ 協力用図書の一括貸出

市町村立図書館等の蔵書支援を目的に「協力用図書」（所蔵数 約5万1千冊）を貸出。

年 度	3 年 度	4 年 度	5 年 度	6 年 度	7 年 度
貸 出 件 数	65	46	52	46	48
貸 出 点 数	29,240	26,471	29,509	24,935	24,536

ウ 公立図書館長・公民館長会議

県立図書館等の事業説明を実施。

開催日	参加者数	概要
4月23日（水）	38名	県立図書館及び県教育庁生涯学習課の事業説明

エ 市町村立図書館等職員研修

(ア) 市町村立図書館等職員初任者研修

図書館勤務概ね2年以内の市町村立図書館・公民館図書室等職員及び学校図書館担当者を対象とし、図書館の役割や基本的なサービス等を理解するための講義と演習を行う初任者研修を開催。

開催日	参加者数	概要
6月11日（水）	29名	講話（おいらせ町立図書館 館長 山下 幸子）、関連法規、公共図書館の現状と課題、県立図書館の読書バリアフリーの取り組み、学校図書館の現状と課題
6月12日（木）	20名	資料管理、児童サービス、グループワーク

(イ) 市町村立図書館等職員基本研修

市町村立図書館・公民館図書室等職員及び学校図書館担当者を対象とし、図書館職員の資質向上のために特に重要なテーマについて、外部講師による講義と演習を行う研修を開催。

開催日	参加者数	概要
9月18日（木）	71名	テーマ 「資料保存研修－本の修理を中心に－」 講師 公益社団法人日本図書館協会 資料保存委員会 委員長 田崎 淳子 宮内庁書陵部 修復師 佐々木紫乃

(ウ) 学校図書館支援研修

市町村立図書館・公民館図書室等職員及び学校図書館担当者を対象として公共図書館等の学校図書館支援や学校図書館との連携に関し、実践報告と情報提供を行う研修を開催。

開催日	参加者数	概要
10月29日（水）	52名	テーマ 「こどもたちの学びを支えるために 私たちができること」 実践報告 三沢市教育委員会 学務課長 上村 正信 青森県立八戸東高等学校 教諭 手嶋 久敦 六戸町立図書館 館長 長谷 智 五所川原市立図書館 次長 須藤 紀子

(エ) ステップアップ研修

市町村立図書館・公民館図書室等職員及び学校図書館担当者を対象とし、図書館職員の資質向上のために特に重要なテーマについて、外部講師による講義と演習を行う研修を開催。

開催日	参加者数	概要
11月26日（水）	37名	テーマ 「図書館の危機管理 —こったとぎ、どやせばいんだべ?—」 講師 福島県白河市教育委員会事務局参事兼 図書館長 中沢 孝之

オ 市町村立図書館等巡回訪問等

(ア) 市町村立図書館等からの要請により、運営等について指導・助言及び情報提供等を行い、市町村立図書館等の振興と連携強化等を図るために巡回訪問を実施。

年度	3年度	4年度	5年度	6年度	7年度
訪問回数	2	1	1	3	2

(イ) 市町村立図書館等について、実態と課題を聴取して、市町村支援の在り方を検討するために調査訪問を実施。

年度	3年度	4年度	5年度	6年度	7年度
訪問回数	7	3	6	5	6

(ウ) 図書館の新設等の事由により重点的に助言及び支援を行うための重点支援訪問を実施。

年度	3年度	4年度	5年度	6年度	7年度
訪問回数	14	1	0	0	0

カ 定期資料搬送

市町村立図書館等及び大学等図書館と資料を貸借するために、宅配便を利用した定期的な資料搬送を実施。

具体的には、市町村立図書館等との相互貸借、オンライン貸出サービスの貸出・回収、遠隔地返却サービスの回収、大学等図書館との相互貸借及び大学等図書館返却サービスの回収。

(4) こどもの読書活動の支援

ア こどもと本をつなげる催しの開催

こどもたちが、さまざまなことに興味を持ち、関連した本に触れることによって、読書への興味を持つとともに、図書館の利用促進となるような催しを開催。

(ア) おはなし会

絵本の読み聞かせやブック・トークの実施。

開催日	参加者数	概要
毎月第2土曜日	計184名	読み聞かせグループ「アイウエオの木絵本の会（青森市）」 会員と、当館職員による絵本の読み聞かせなど

(イ) おしえて先生！知るしるする探検隊（第4土曜日）

科学やいろいろな仕事、スポーツなど、実験や交流体験。

開催日	参加者数	概要
4月26日	18名	講師：青森県営浅虫水族館 「海洋プラスチックって何？ うみのSDGs」
5月24日	9名	講師：青森海上保安部交通課「海の安全を学ぼう」
6月28日	20名	講師：青森県動物愛護センター「いぬやねこと仲良くくらす」
7月26日	25名	講師：青森県埋蔵文化財調査センター 「土器って何？どうやって見つけるの？&縄文しおりをつくろう！」
8月23日	15名	講師：青森県近代文学館 「棟方志功の「はなが」を見てみよう！」
9月27日	23名	講師：青森鉄道株式会社「てつどうのおしごと」
10月25日	3名	講師：青森県農林水産部りんご果樹課 「青森りんごは150周年！」
11月22日	16名	講師：NPO法人十和田馬主協会「うまとひと」
1月24日	4名	講師：青森県国スポ・障スポ局競技式典課 「国スポ冬季大会を楽しもう！」
2月28日	26名	講師：関下 斉「あおもりの野鳥」
	計159名	

イ 児童閲覧室テーマ展示

おはなし会のテーマや読書週間等と連動した本の展示・貸出を実施。

期間	展示テーマ	小展示
3月28日～4月23日	2024 おはなし会・探検隊で紹介した本	さんかく
4月25日～5月21日	うみ	のりもの
5月23日～6月25日	かんきょう	かえる
6月27日～7月23日	むし	こわい
7月25日～8月27日	みらいにむかって	やってみよう
8月29日～9月24日	びじゅつ	すうじ
9月26日～10月22日	スポーツ	おべんとう
10月24日～11月26日	りんご	あか
12月4日～12月24日	クリスマス	きらきら
12月26日～1月21日	うま	おんがく
1月23日～2月25日	ふゆをたのしむ	しましま
2月27日～3月25日	ともだち	たからもの
3月27日～4月22日	2025 おはなし会・探検隊で紹介した本	ぼかぼか

ウ セット貸出

(ア) 市町村内巡回図書セット貸出サービス

小・中学校の朝の読書活動や幼稚園・保育所等の読み聞かせ活動を支援するため、協力用図書を利用して「市町村内巡回図書セット」を作成。

希望する市町村立図書館等へ貸出。

借り受けた市町村立図書館等は管内の小中学校等に配本。

年 度	3 年 度	4 年 度	5 年 度	6 年 度	7 年 度
利用市町村数	23	22	23	23	24

図書セットの 内 容	3 年 度		4 年 度		5 年 度		6 年 度		7 年 度	
	件 数	点 数	件 数	点 数	件 数	点 数	件 数	点 数	件 数	点 数
小 学 校	76	7,600	41	7,820	85	7,920	77	7,880	88	7,800
中 学 校	20	800	11	800	30	1,300	21	900	22	960
読み聞かせ絵本 (児 童 書 等)	86	2,730	54	2,640	105	2,760	101	2,760	98	2,700
大 型 絵 本	109	590	56	550	106	565	107	570	124	575

(イ) 学習支援セット貸出サービス

児童生徒の学習支援や読書活動の推進等を支援するため、協力用図書を利用して「学習支援セット」を作成。

希望する小・中学校、高等学校、特別支援学校、市町村立図書館等へ貸出。(小・中学校は市町村立図書館等を経由して貸出。)

貸 出 先	3 年 度		4 年 度		5 年 度		6 年 度		7 年 度	
	配本 先	配本 点数	配本 先	配本 点数	配本 先	配本 点数	配本 先	配本 点数	配本 先	配本 点数
小・中 学 校 高 等 学 校 特 別 支 援 学 校 市 町 村 立 図 書 館 等	26	1,231	6	289	15	1,117	10	868	11	895

(ウ) ミニセット

各図書館等での展示・貸出を支援するため、協力用図書を利用して全国的なイベント等に対応した「ミニセット」を作成。

希望する高等学校や特別支援学校、市町村立図書館等へ貸出。

貸 出 先	3 年 度		4 年 度		5 年 度		6 年 度		7 年 度	
	貸出 先	貸出 点数	貸出 先	貸出 点数	貸出 先	貸出 点数	貸出 先	貸出 点数	貸出 先	貸出 点数
高 等 学 校 等 市 町 村 立 図 書 館 等	47	1,365	43	1,184	49	1,410	48	1,343	56	1,539

エ 学校図書館アシスト事業プラス

小・中学校及び県立学校を県立図書館職員が訪問し、学校図書館が抱える疑問などを解決するための具体的な助言及び情報提供を実施。

必要に応じて追加の訪問や助言、情報を提供。

訪問学校数

年 度	3 年 度	4 年 度	5 年 度	6 年 度	7 年 度
小 学 校	11	15	13	7	4
中 学 校	4	3	4	4	2
高 等 学 校	6	5	1	6	5
特 別 支 援 学 校	1	0	2	2	4
そ の 他	3	3	3	3	2
合 計	25	26	23	22	17

※その他は、市町村教育委員会、関係団体等

(5) 関係機関との連携協力

ア 国立国会図書館との連携

(ア) 国立国会図書館総合目録ネットワーク（ゆにかねっと）

県域を越えた図書館資料資源の共有化及び効率的利用の促進を目的とする、和図書の総合目録ネットワークにデータ提供館・参加館として加入し、全国的な図書館連携に協力。

(イ) 図書館向けデジタル化資料送信サービス

国立国会図書館がデジタル化した資料のうち、絶版等の理由で入手が困難な資料を公共図書館等で閲覧・複写できるサービスに参加館として加入し、県民への資料提供を充実。

年 度	3 年 度	4 年 度	5 年 度	6 年 度	7 年 度
利 用 者 数	38	174	65	54	81

※集計システム変更による集計方法の変更に伴い、令和4年度以降の数値は図書館向けデジタル化資料サービスと(5)ア(ウ)歴史的音源(れきおん)サービスの合算。

(ウ) 歴史的音源(れきおん)サービス

歴史的音盤アーカイブ推進協議会(H i R A C)がデジタル化した、1900年当初から1950年頃までに製作されたSP盤及び金属原盤等に収録された音楽・演説等の音源を公共図書館等で視聴できるサービスに参加館として加入し、県民への資料提供を充実。

年 度	3 年 度	4 年 度	5 年 度	6 年 度	7 年 度
利 用 者 数	1	-	-	-	-

※集計システム変更による集計方法の変更に伴い、令和4年度以降の数値は(5)ア(イ)の図書館向けデジタル化資料送信サービスに含める。

イ 県外公共図書館等との連携

県外公共図書館等と相互貸借を実施し、県民への資料提供を充実。

県外公共図書館等との相互貸借

年 度	3 年 度	4 年 度	5 年 度	6 年 度	7 年 度
貸 出 点 数	500	654	579	623	507
借 受 点 数	93	146	156	118	225

ウ 大学等図書館との連携

平成21年度から県内大学等図書館と連携・協力に関する協定（覚書）を締結。

横断検索システムを活用し、宅配便による資料搬送を行い、相互貸借を実施。

県立図書館で借受けた資料を在籍する大学等図書館に返却できるサービス（大学等図書館返却サービス）を実施。

大学等図書館との相互貸借

年 度	3 年 度	4 年 度	5 年 度	6 年 度	7 年 度
貸 出 点 数	134	151	121	124	122
借 受 点 数	12	27	30	27	50

大学等図書館返却サービス

年 度	3 年 度	4 年 度	5 年 度	6 年 度	7 年 度
大 学 等 図 書 館 数	13	13	13	13	13
件 数	50	76	73	101	114
点 数	217	188	215	267	260

エ 行政支援サービス

県職員を対象に、政策立案や行政サービスの改善に資するため、業務に関するレファレンス（調査・相談）への対応、資料及び関連図書リストを提供。

また、県が主催する様々なセミナー等の会場において、参加者を対象に関連図書の展示、貸出等を実施。

年 度	3 年 度	4 年 度	5 年 度	6 年 度	7 年 度
レファレンスサービス件数	27	50	88	6	11
業務に関する図書貸出点数	121	112	187	38	10
セミナー等における図書貸出点数	145	308	246	125	44
県立図書館施設利用人数	464	649	1,833	2,247	1,592

オ そだてるあおもり学校図書館コンファレンス

平成29年度から開催している「学校図書館シンポジウム」について、令和7年度から内容を充実させ、「そだてるあおもり学校図書館コンファレンス」に名称を変更して開催。

学校が目指す「主体的・対話的で深い学び」の実現に資するため、「読書センター」「学習センター」「情報センター」の機能を有する学校図書館の活用を推進するとともに、児童生徒の学習の基盤となる資質・能力の育成に関して共に話し合い、学ぶ機会とするもの。

開催日	参加者数	概要
10月29日（水）	59名	主催 青森県教育委員会 会場 青森県総合学校教育センター テーマ 『学校図書館を活用し、「読書で広がる あおもりっこの未来」を展開しよう』 内容 講演、情報提供、コンファレンス 講師 専修大学 教授 野口 武悟 （独）国立青少年教育振興機構 絵本専門士委員会 認定 絵本専門士 木村 明美

2 青森県近代文学館

(1) 資料の収集・保存

開館以来の収集方針に基づき、佐藤紅緑・秋田雨雀・葛西善蔵・福士幸次郎・石坂洋次郎・北村小松・北畠八穂・高木恭造・太宰治・今官一・三浦哲郎・長部日出雄・寺山修司の13人の重点作家を中心とした本県ゆかりの作家の文学資料を継続的に収集・整理・保存。

令和7年度は、特別展「棟方志功と青森の文人たち」、企画展「作家とどうぶつ」の開催を契機に、関連する資料を重点的に収集。

文学館資料・所蔵数

年 度	3 年 度	4 年 度	5 年 度	6 年 度	7 年 度
受 入 数	1,795	3,848	9,283	6,211	10,046
所 蔵 数	163,099	166,947	176,230	182,441	192,487

(2) 資料の展示

ア 常設展示

青森県を代表する13人の作家の図書、雑誌、原稿、書簡、書画、遺品等の資料を展示し、その作品と生涯を紹介。

青森県ゆかりの作家33人をジャンルごとに紹介。

令和7年度は常設展示室の中央スペースを利用し、平成及び令和の時代に活躍する青森県ゆかりの作家たちからピックアップして拡大展示する「平成・令和の作家」を開催。

常設展観覧者数

年 度	3 年 度	4 年 度	5 年 度	6 年 度	7 年 度
開 館 日 数	235	276	332	330	330
観 覧 者 数	5,600	2,678	7,438	6,593	4,648

平成・令和の作家

展 示 名	実 施 期 間
藤田健次、阿部なを、徳才子青良、なかにし礼	4月2日～6月25日
高瀬乃一、阿部幹、北野岸柳、向井豊昭	6月27日～9月24日
矢樹純、福井緑、小山内弘海、ナンシー関	9月26日～12月24日
山田スイッチ、内海康也、木附沢麦青、長谷川孝治	12月26日～3月31日

イ 特別展・企画展の開催

企画展示室では、特定のテーマを設けて特別展・企画展を開催しており、開館以来、令和7年度までに計114回の特別展と企画展を開催。

(ア) 特別展「棟方志功と青森の文人たち」

2025年に没後50年を迎えた棟方志功は、「板画家」としての原点が文学にあり、文人たちとの関わりも広がった。棟方志功と青森の文人たちとの交流に由来する資料を展示し、「世界のムナカタ」と青森の文学の関わりについて紹介した。

(イ) 企画展「作家とどうぶつ」

青森県ゆかりの作家にまつわる動物（犬・猫・馬など）についてのエピソードや文学作品などについて紹介した。

観覧者数

行 事 名	実 施 期 間	観覧者数	展示資料数
特別展 「棟方志功と青森の文人たち」	7月19日～10月19日	2,057名	303点
企画展 「作家とどうぶつ」	12月6日～3月22日	1,164名	232点
合 計		3,221名	535点

ウ 新収蔵資料展示の開催

新たに収蔵した資料の紹介を目的として、展示ロビーにおいて、テーマを設けて新収蔵資料展示を開催。

展 示 名	実 施 期 間
北畠八穂の原稿	4月2日～5月25日
詩人・船水清	5月30日～7月23日
佐藤米次郎 新収蔵資料 - 佐藤米次郎生誕110年 -	7月25日～9月24日
淡谷悠蔵の言葉 - 淡谷悠蔵没後30年 -	9月26日～11月26日
福島常作 新収蔵資料 - 福島常作生誕110年 -	12月4日～1月21日
児童文学者・鈴木喜代春 - 鈴木喜代春生誕100年 -	1月23日～3月31日

エ 各種展示・コーナーの設置

「近代文学ガイドコーナー」では、DVD（約18分）で、明治以降の青森県の文学の流れを解説しており、AVブースでは、青森県ゆかりの作家の業績や作品の世界、分野、地域、時代等特定のテーマで、1本15分～20分のDVD計38作品を鑑賞することが可能。

また、展示ギャラリーには、13人の作家が青森県について語った文章と風景写真を組み合わせた「文学ギャラリー 作家が語る青森」パネルを展示。

オ パネル展の開催

特別展・企画展の内容を再構成したパネル展を、文化施設や作家ゆかりの地域の高等学校など、計20回開催。

パネル展実施状況

開催場所	実施期間	観覧者数	内 容
東 部 市 民 セ ン タ ー	5月1日～5月31日	3,185名	棟方志功と青森の文学
青 森 北 高 校	5月7日～5月28日	92名	寺山修司没後30年
五所川原市立図書館	6月3日～6月29日	4,725名	太宰治生誕100年

青森北高校	6月10日～6月27日	83名	太宰治
青森高校	6月11日～7月3日	771名	太宰治没後70年 —秘蔵資料大公開—
青森中央高校	7月13日～7月14日	556名	太宰治
大湊高校	6月23日～7月19日	361名	斗南藩と文学
弘前南高校	7月4日～7月16日	654名	三浦哲郎
青森中央高校	7月13日～7月14日	556名	教室で出会った文学
青森南高校	7月18日～7月19日	1,711名	太宰治
青森北高校	7月25日～8月19日	150名	教室で出会った文学
三戸町立図書館	7月26日～9月7日	1,209名	教室で出会った文学
東部市民センター	9月6日～10月5日	2,300名	太宰治生誕100年
青森大学構内	9月29日～10月10日	2,150名	棟方志功と青森の文学
野辺地町立図書館	9月2日～11月23日	167名	教室で出会った文学
三戸町立図書館	10月1日～11月16日	1,290名	平成の青森文学
おいらせ町立図書館	10月22日～11月14日	3,641名	教室で出会った文学
アスパム2階	11月8日～11月9日	1,675名	作家と出会うパネル展
野辺地町立図書館	1月4日～2月22日	103名	梅内美華子～珠玉の短歌
東部市民センター	1月29日～3月16日	1,160名	北畠八穂生誕110年
合 計		26,539名	

(3) 文学活動の環境づくり

ア 特別展関連イベント

特別展「棟方志功と青森の文人たち」開催を記念して、関連イベントを開催。

テ ー マ	開 催 日	内 容	参 加 者 数
石井頼子氏講演会 「言霊の人 棟方志功 ～文学者たちとの交流～」	7月21日	棟方志功研究家の石井頼子氏 (棟方志功令孫)が、棟方志功と 文学との関わりについて講演。	37名
合 計			37名

イ 企画展関連イベント

企画展「作家とどうぶつ」開催を記念して、関連イベントを開催。

テ ー マ	開 催 日	内 容
あおもりどうぶつ写真展	12月6日～3月22日	「あおもり×どうぶつ」をテーマに、 青森の高校生たちが撮った写真を展示。
動物愛護写真展	12月6日～3月22日	青森県動物愛護センターの保護犬・ 保護猫の写真及び動物愛護を啓発する パネルを展示。

ウ 文学ゼミの開催

企画展・特別展の開催に併せて、当館職員による「あおり文学ゼミ」を開催し、出品資料や展示内容に対する理解を深めてもらう機会を提供。

参加者数

講座名	開催日	参加者数
作家とどうぶつ	12月21日	12名
合 計		12名

エ 出前講座

職員が依頼を受けて学校等に出向き、青森県の近代文学に関する講義を行う出前講座を6回実施。

参加者数

講座名	開催日	会場	参加者数
青森市民大学・大学院 「郷土の文豪たち」	6月26日	青森市中央市民センター	18名
弘前中央高校図書館教養講座 「寺山修司と谷川俊太郎」	9月3日	弘前中央高校	46名
市民向け講座（第1回） 「郷土の文豪～青森出身13人の作家たちを紐解く～」	10月29日	青森市沖館市民センター	17名
市民向け講座（第2回） 「郷土の文豪～青森出身13人の作家たちを紐解く～」	11月5日	青森市沖館市民センター	17名
市民向け講座（第3回） 「郷土の文豪～青森出身13人の作家たちを紐解く～」	11月12日	青森市沖館市民センター	17名
八戸ブックセンター・アカデミックトーク 「作家とどうぶつ」	2月14日	八戸ブックセンター	10名
合 計			125名

3 青森県立図書館・青森県近代文学館 利用状況等

(1) 利用状況

年 度		3 年 度	4 年 度	5 年 度	6 年 度	7 年 度
開 館 日 数		235日	322日	332日	330日	330日
図書館利用者数		164,807	173,439	226,331	225,698	224,288
内 訳	一 般 閱 覧 室	132,912	133,662	179,271	179,249	178,610
	児 童 閱 覧 室	16,264	19,160	23,416	22,495	21,508
	オンライン貸出	7,725	11,166	11,783	12,129	11,987
	遠 隔 地 返 却	845	2,296	2,630	2,483	3,181
	アウトリーチ	82	106	158	123	124
	アプリズ貸出	3,726	3,532	3,473	3,126	3,087
	相 互 貸 借	496	645	579	623	507
	大 学 等 返 却	50	76	73	101	114
	行 政 支 援	868	183	440	303	81
	そ の 他 の 利 用	1,839	2,613	4,508	5,066	5,089
文学館利用者数		29,991	15,709	39,283	30,401	34,943
内 訳	常 設 展 示	5,600	2,678	7,438	6,593	4,648
	企 画 展 示	3,556	2,121	6,137	5,002	3,221
	パ ネ ル 展 示 等	20,835	10,910	25,708	18,806	27,074
総 利 用 者 数		194,798	189,148	265,614	256,099	259,231

(2) 利用登録者

年 度	3 年 度	4 年 度	5 年 度	6 年 度	7 年 度
新規登録利用者数	1,946	2,442	2,446	2,577	2,267
総登録利用者数	17,250	14,569	8,685	8,418	8,502

(3) 利用資料数

年 度		3 年 度	4 年 度	5 年 度	6 年 度	7 年 度
貸 出 冊 数	一 般 計	107,883	132,845	145,263	132,728	128,222
	一 般	106,724	126,507	138,602	126,273	119,966
	参 考 ・ 郷 土	1,159	6,338	6,661	6,455	8,256
	児 童	36,596	49,620	58,082	54,054	51,547
	オンライン貸出	6,728	10,546	11,492	12,235	11,736
	新聞未合冊数	4,873	352	330	195	216
	その他利用サービス等	-	10,927	17,648	20,687	22,964
	市町村一括(協力)貸出等	43,656	39,876	44,713	39,376	39,125
	アウトリーチサービス (全体の内数)	(457)	(525)	(835)	(796)	(816)
	総 利 用 数	199,736	244,166	277,528	259,275	253,810

※システム更新に伴い、令和4年度以降「新聞未合冊数」から「その他利用サービス等」を別途集計

(4) 令和7年度遠隔地返却サービス利用状況(月別、館別)

令和7年度の実績

項番	名称	4月		5月		6月		7月		8月		9月		10月		11月		12月		1月		2月		3月		合計			
		点数	件数	点数	件数	点数	件数	点数	件数	点数	件数	点数	件数	点数	件数	点数	件数	点数	件数	点数	件数	点数	件数	点数	件数	点数	件数	点数	件数
1	青森市浪岡中央公民館	78	51	117	68	37	9	46	14	122	45	96	42	69	42	76	39	60	27	63	37	73	22	133	59	970	455		
2	弘前市立弘前図書館	132	47	149	52	223	100	66	36	98	47	116	20	114	54	174	83	114	41	71	29	65	17	71	16	1,393	542		
3	弘前市立岩木図書館	4	1	21	16			15	3	11	3			43	11	15	13					10	2			119	49		
4	八戸市立図書館	41	6	39	9	20	4	33	7	36	13	32	7	13	3	80	39	5	2	30	21	25	16	59	34	413	161		
5	八戸市立南郷図書館									13	4																13	4	
6	八戸市図書情報センター	20	2	3	1	2	1									2	1	12	7							39	12		
7	黒石市立図書館	68	25	110	68	24	14	31	14	45	16	55	12	27	13	41	12	28	16	16	4	17	3	42	10	504	207		
8	五所川原市立図書館	19	8	90	33	58	28	63	28	77	27	54	20	25	13	48	31	14	5	33	14	29	7	56	29	566	243		
9	五所川原市立図書館金木分館					6	2	19	5	10	6	8	2	3	1					20	2			9	2	75	20		
10	五所川原市立図書館市浦分館																							1	1	1	1		
11	十和田市民図書館	58	32	12	7	27	11	62	16	12	2	24	12	58	25	41	23	55	38	31	22	31	13	32	14	443	215		
12	三沢市立図書館	7	2	12	5	32	12	27	3	18	13	24	10	14	8	19	3	47	26	42	16	13	2	24	7	279	107		
13	むつ市立図書館	6	1	32	8	13	3	39	10	58	16	36	6	57	15	8	2	21	3	3	2			26	5	299	71		
14	むつ市立図書館川内分館																												
15	むつ市立図書館大畑分館																												
16	むつ市立図書館脇野沢分館																												
17	つがる市立図書館	34	6	46	16	26	7	68	19	35	11	27	5	26	6	18	7	6	2	16	3	15	5	34	7	351	94		
18	つがる市生涯学習交流センター「松の館」	27	19	27	19	4	1	8	1					4	2	21	15	31	17					40	15	162	89		
19	平川市平賀図書館	13	5			54	26	10	7	6	2	60	27	19	7	4	2	25	6	9	6	2	2	15	5	217	95		
20	平川市尾上図書館																												
21	平川市碓ヶ関公民館																												
22	平内町立図書館	95	16	96	49	53	21	37	7	44	7	60	18	66	26	74	43	105	34	63	9	71	18	90	14	854	262		
23	今別町中央公民館	2	2																	4	1						6	3	
24	今別町町民ふれあい文庫							4	1			10	1	9	1												23	3	
25	外ヶ浜町中央公民館	53	15	27	12	22	5	30	11			18	9	34	11	40	14	36	5	8	2	15	2	27	6	310	92		
26	蓬田村ふるさと総合センター									4	1			8	1			21	2			7	1			40	5		
27	日本海拠点館			10	1							7	1					1	1							18	3		
28	「太宰の宿」ふかうら文学館					8	2																	3	1	11	3		
29	深浦町岩崎公民館																												
30	板柳町民図書館			4	1	1	1	1	1	1	1	14	3	1	1			6	5							28	13		
31	鶴田町公民館			29	14			21	12	1	1	20	11	22	12	26	15									119	65		
32	中泊町図書館	2	1	14	2	18	3	12	2	20	2	8	2	11	2	27	3	9	1	18	3					139	21		
33	中泊町教育委員会小泊事務所																					3	1			3	1		
34	西目屋村中央公民館													1	1											1	1		
35	藤崎町図書館大夢	23	3	8	3	40	4	36	6	62	8	40	11	24	3	30	3	32	9	5	1	119	16	17	2	436	69		
36	藤崎町常盤公民館																												
37	大鰐町中央公民館	13	5							10	1											3	1			26	7		
38	田舎館村中央公民館							1	1	6	1	3	2											2	1	12	5		
39	野辺地町立図書館	33	6	17	7	9	3	9	2	22	7	9	3	101	50	9	3	10	5	2	1	12	3	20	8	253	98		
40	七戸中央図書館					5	2											1	1							6	3		
41	七戸中央公民館	20	2	38	4			3	1	30	3					19	3							8	1	118	14		
42	おいらせ町立図書館	25	12	4	1	24	17	34	19	19	2	4	1	20	2	28	11	11	4					18	10	187	79		
43	おいらせ町立北公民館																												
44	六戸町立図書館			10	2			20	2																	30	4		
45	横浜町民図書館					6	4																			6	4		
46	東北町立図書館			13	7	16	9																			29	16		
47	東北町立図書館乙供分室(東北町中央公民館)													2	1					2	1					4	2		
48	六ヶ所村民図書館			4	3	9	2	9	3	3	1	5	2	15	7	3	1	10	1	8	5	29	4	6	2	101	31		
49	東通村教育委員会																												
50	風間浦村中央公民館																												
51	佐井村中央公民館																												
52	三戸町立図書館							6	4																	6	4		
53	五戸町図書館							3	1			9	1	10	2											22	4		
54	田子町立図書館																												
55	南部町立名川中学校図書室																												
56	南部町立福地公民館																												
57	階上町ハートフルプラザ・はしかみ																												
58	新郷村教育委員会							2	1																	2	1		
59	北通り総合文化センター「ウイング」																							3	1	4	2	7	3
合計		773	267	932	408	737	291	715	237	763	240	739	228	796	320	803	366	660	258	444	179	542	136	737	251	8,641	3,181		

(5) 令和7年度オンライン貸出利用状況(月別、館別)

項番	名称	4月		5月		6月		7月		8月		9月		10月		11月		12月		1月		2月		3月		合計		
		点数	件数	点数	件数	点数	件数	点数	件数	点数	件数	点数	件数	点数	件数	点数	件数	点数	件数	点数	件数	点数	件数	点数	件数	点数	件数	点数
1	青森市浪岡中央公民館	17	9	32	9	31	8	35	11	24	6	23	5	30	9	17	6	41	9	34	11	19	4	16	6	319	93	
2	弘前市立弘前図書館	198	54	131	35	122	28	174	59	94	32			190	59	89	31	132	43	146	46	109	39	137	43	1,522	469	
3	弘前市立岩木図書館	6	3	25	6	8	4	3	2	2	2			4	3			9	3	3	3	2	1	3	2	65	29	
4	八戸市立図書館	69	21	54	19	28	11	55	18	40	16	36	15	21	6	29	11	52	15	79	25	39	16	64	30	566	203	
5	八戸市立南郷図書館			3	1			11	4	4	2			20	2	2	2	3	2	1	1	1	1	1	1	46	16	
6	八戸市図書情報センター	9	5	12	4	7	3	11	5			23	9	4	1	12	3	21	6	12	5	7	2	7	6	125	49	
7	黒石市立図書館	40	18	11	6	19	10	42	20	40	19	19	11	34	18	23	16	29	18	31	16	32	18	34	21	354	191	
8	五所川原市立図書館	53	24	49	20	51	19	80	26	45	16	42	17	54	29	42	13	36	15	65	20	46	20	52	21	615	240	
9	五所川原市立図書館金木分館			4	2	4	3	5	3	1	1	8	3	2	2											24	14	
10	五所川原市立図書館市浦分館																											
11	十和田市民図書館	153	53	151	53	131	42	150	50	140	43	121	40	151	60	99	34	122	34	172	54	137	42	130	45	1,657	550	
12	三沢市立図書館	117	47	106	40	70	27	103	38	88	36	70	33	131	47	81	29	77	32	122	42	109	40	116	45	1,190	456	
13	むつ市立図書館	30	12	34	11	19	8	38	8	12	5	40	14	40	14	10	6	21	10	41	13	20	11	32	11	337	123	
14	むつ市立図書館川内分館																											
15	むつ市立図書館大畑分館																											
16	むつ市立図書館脇野沢分館																											
17	つがる市立図書館	37	15	48	15	27	12	52	18	29	12	61	23	58	26	28	14	50	15	46	19	34	19	64	22	534	210	
18	つがる市生涯学習交流センター「松の館」	16	7	37	17	23	9	31	11	29	11	27	10	16	9	9	6	15	10	26	10	18	9	19	10	266	119	
19	平川市平賀図書館	34	12	37	15	30	14	26	12	2	2	12	6	33	9	22	8	17	5	32	9	15	6	9	4	269	102	
22	平川市尾上図書館																											
21	平川市碓ヶ関公民館			6	2																					6	2	
22	平内町立図書館	20	6	25	8	13	5	20	7	16	4	12	4	12	8	7	4	8	3	15	7	20	10	16	9	184	75	
23	今別町中央公民館																											
24	今別町町民ふれあい文庫																											
25	外ヶ浜町中央公民館	6	3			4	3	9	3	5	4	3	2	2	2	2	2	6	2	8	4	9	3	10	3	64	31	
26	蓬田村ふるさと総合センター																											
27	日本海拠点館	18	7	12	4	11	4	9	4	5	2	17	4	18	5	6	2	15	5	14	3	14	4	14	7	153	51	
28	「太宰の宿」ふかうら文学館	16	3	13	5	13	7	19	7	15	5	16	5	14	4	12	4	30	9	29	10	23	7	25	11	225	77	
29	深浦町岩崎公民館																											
30	板柳町民図書館	28	12	21	9	34	12	26	9	35	11	20	8	42	13	23	6	29	8	39	11	23	7	26	10	346	116	
31	鶴田町公民館	4	3	6	3	1	1	2	1	4	1	6	2	1	1	5	1	4	2	11	2	4	2	3	3	51	22	
32	中泊町図書館	2	2	4	2	1	1	2	1	2	2	3	2	4	3	1	1	5	3	8	4	3	3	3	2	38	26	
33	中泊町教育委員会小泊事務所(漁火センター)																											
34	西目屋村中央公民館	2	2	3	2	4	2			4	2	5	4	9	4	10	4	15	4	27	5	24	5	15	5	118	39	
35	藤崎町図書館大夢	30	12	12	8	22	9	17	8	29	10	17	11	28	13	26	8	11	6	32	10	31	7	19	7	274	109	
36	藤崎町常盤公民館	10	1	10	1	27	4	39	5	28	3	20	2	19	2	10	1	19	2	20	2	20	2	10	1	232	26	
37	大鰐町中央公民館	3	2	6	3	13	5	27	8	19	5	13	3	17	3	14	2	10	3	14	4	7	3	10	1	153	42	
38	田舎館村中央公民館	22	6	17	6	26	7	18	5	15	4	12	3	27	6	12	3	10	2	10	2	11	3	17	4	197	51	
39	野辺地町立図書館	25	7	23	9	13	7	18	8	11	4	18	5	12	6	11	5	30	8	17	5	16	5	6	3	200	72	
40	七戸中央図書館							10	2	2	1	6	1	2	2											20	6	
41	七戸中央公民館	1	1	10	3			2	1	2	2	3	3	2	2	1	1	2	2	3	2	7	4	2	2	35	23	
42	おいらせ町立図書館	40	11	40	12	36	10	44	16	26	7	30	10	40	15	17	7	23	7	32	8	25	11			353	114	
43	おいらせ町立北公民館	19	5	25	8	19	6	11	4	17	3	22	6	15	3	8	3	16	3	18	4	16	4	19	6	205	55	
44	六戸町立図書館			1	1	4	1	2	1	15	4	3	1	6	3					6	1			10	2	47	14	
45	横浜町民図書館	3	1	9	4	5	3	7	3	6	3	2	1	5	3	9	3	12	4	10	4	9	4	9	6	86	39	
46	東北町立図書館	20	6	18	6	13	4	7	4	3	2	9	4	14	4	4	3	8	4	11	3	15	4	4	3	126	47	
47	東北町町立図書館乙供分室	2	2	1	1	1	1	8	4	4	2	5	2	4	4	2	2	5	3	1	1	3	2	4	2	40	26	
48	六ヶ所村民図書館	11	4	9	4	10	3	16	5	17	4			11	3	1	1	5	3	15	5	5	3	16	4	116	39	
49	東通村教育委員会																											
50	風間浦村中央公民館																											
51	佐井村中央公民館													15	2	16	2	15	2	13	3					59	9	
52	三戸町立図書館	10	3	4	2	23	3	10	1	10	1	19	4	11	2			12	2	1	1			11	4	111	23	
53	五戸町図書館			2	2	8	2	3	3	5	3	3	2	11	3			10	3	14	5	6	3	22	9	84	35	
54	田子町立図書館																											
55	南部町立名川中学校図書室	19	6	23	7	17	5	20	5	11	3	10	4	21	4	17	6	12	4	13	5	9	2	10	3	182	54	
56	南部町立福地公民館					1	1			2	1	2	1						4	1				1	1	10	5	
57	階上町ハートフルプラザ・はしかみ	16	5	6	3	12	3	11	3	17	3	17	3	6	2	15	5	6	3	8	4	10	5	8	5	132	44	
58	新郷村教育委員会																											
59	北通り総合文化センター「ウイング」																											
合計		1,106	390	1,040	368	901	307	1,173	403	875	299	775	283	1,156	416	692	255	943	314	1,203	390	898	331	974	380	11,736	4,136	
青森県立図書館		908	619	779	613	828	584	842	634	882	648	1,049	696	1,038	741	1,003	699	785	570	911	676	846	618	1,111	753	10,982	7,851	

(6) 令和7年度アプリンズによる貸出利用状況(月別、館別)

項番	館名	4月	5月	6月	7月	8月	9月	10月	11月	12月	1月	2月	3月	点数
1	青森市民図書館	7	0	2	4	3	1	2	1	1	1	2	9	33
2	弘前市立弘前図書館	11	5	14	13	3	0	15	12	6	18	10	13	120
3	弘前市立岩木図書館	2	0	2	2	0	0	1	3	1	0	0	1	12
4	八戸市立図書館	7	11	14	7	8	7	0	17	6	18	8	16	119
5	八戸市立南郷図書館	0	0	0	0	0	0	0	0	0	0	0	0	0
6	黒石市立図書館	11	25	5	4	10	15	6	4	13	10	11	14	128
7	五所川原市立図書館	36	48	60	32	19	69	40	45	22	53	21	47	492
8	五所川原市立図書館金木分館	0	0	0	0	0	0	0	0	0	0	0	0	0
9	五所川原市立図書館市浦分館	0	0	0	0	0	0	0	0	0	0	0	0	0
10	十和田市民図書館	10	9	14	15	6	8	8	6	14	10	11	12	123
11	三沢市立図書館	18	2	4	1	4	14	6	5	4	10	7	11	86
12	むつ市立図書館	16	16	8	15	10	15	5	11	3	17	15	17	148
13	むつ市立図書館川内分館	0	0	0	0	0	0	0	0	0	0	0	0	0
14	むつ市立図書館大畑分館	0	0	0	0	0	0	0	0	0	0	0	0	0
15	むつ市立図書館脇野沢分館	0	0	0	0	0	0	0	0	0	0	0	0	0
16	つがる市立図書館	3	1	0	0	1	3	4	5	2	4	4	3	30
17	平川市平賀図書館	4	1	0	2	0	0	1	0	2	0	1	0	11
18	平川市尾上図書館	0	0	0	0	0	0	0	0	0	0	0	1	1
19	平内町立図書館	3	0	0	0	0	2	3	0	1	1	2	5	17
20	藤崎町図書館大夢	23	8	12	9	6	5	21	5	3	5	7	4	108
21	板柳町民図書館	13	7	12	28	23	10	29	16	45	52	64	63	362
22	中泊町図書館	1	0	1	7	1	1	0	2	3	0	1	1	18
23	野辺地町立図書館	4	5	5	3	5	6	3	5	3	2	1	6	48
24	七戸中央図書館	22	23	25	15	21	16	13	5	8	16	10	7	181
25	六戸町立図書館	0	0	16	3	10	10	2	1	1	1	13	0	57
26	横浜町民図書館	2	1	0	1	2	4	3	2	2	5	2	4	28
27	東北町立図書館	9	1	14	9	11	16	12	12	9	18	15	11	137
28	六ヶ所村民図書館	6	10	7	5	5	8	10	3	6	10	5	1	76
29	おいらせ町立図書館	13	10	10	9	13	8	3	3	5	11	7	2	94
30	三戸町立図書館	11	3	22	19	14	10	14	6	8	5	12	9	133
31	五戸町図書館	1	4	4	9	6	5	5	6	18	7	7	4	76
32	田子町立図書館	6	14	7	10	10	10	12	5	23	20	22	19	158
図書館合計		239	204	258	222	191	243	218	180	209	294	258	280	2,796
1	青森市浪岡中央公民館	0	0	0	0	0	0	0	0	0	0	0	0	0
2	スボカルイン黒石	0	0	0	0	0	0	0	0	0	0	0	0	0
3	つがる市生涯学習交流センター「松の館」	0	0	0	0	0	0	0	0	0	0	0	0	0
4	つがる市森田公民館	0	0	0	0	0	0	0	0	0	0	0	0	0
5	つがる市牛湯公民館	0	0	0	0	0	0	0	0	0	0	0	0	0
6	平川市碓ヶ関公民館	0	0	0	0	0	0	0	0	0	0	0	0	0
7	今別町民ふれあい文庫	2	2	0	0	1	1	0	0	8	5	5	8	32
8	蓬田村ふるさと総合センター	0	1	0	0	0	0	0	0	0	0	0	0	1
9	外ヶ浜町中央公民館	0	0	0	0	0	0	1	0	0	0	0	0	1
10	日本海拠点館	4	24	7	8	7	25	19	6	2	0	0	0	102
11	「太宰の宿」ふかうら文学館	5	3	4	4	1	2	3	7	4	9	9	5	56
12	深浦町公民館岩崎分館	0	0	0	0	0	0	0	0	0	0	0	0	0
13	西目屋村中央公民館	0	0	0	0	0	0	0	0	0	0	0	0	0
14	藤崎町常盤公民館	0	0	0	0	0	0	0	0	0	0	0	0	0
15	大鰐町中央公民館	0	0	0	0	0	0	0	0	0	0	0	0	0
16	田舎館村中央公民館	0	0	0	0	0	2	1	0	0	0	0	2	5
17	鶴田町公民館	0	4	2	2	1	0	0	0	0	2	0	0	11
18	中泊町教育委員会小泊事務所	0	0	0	0	0	0	0	0	0	0	0	0	0
19	七戸中央公民館	0	0	0	0	0	0	0	0	0	0	0	0	0
20	東北町中央公民館	0	0	0	0	0	0	0	0	0	0	0	0	0
21	おいらせ町立北公民館	0	0	0	0	0	0	0	0	0	0	0	0	0
22	東通村教育委員会	0	0	0	0	0	0	0	0	0	0	0	0	0
23	風間浦村中央公民館	0	0	0	0	0	0	0	0	0	0	0	2	2
24	佐井村中央公民館	0	0	0	0	0	0	0	0	0	0	0	0	0
25	南部町立名川中学校図書室1階	14	6	0	1	6	15	9	0	7	8	14	1	81
26	南部町立福地公民館	0	0	0	0	0	0	0	0	0	0	0	0	0
27	階上町中央公民館	0	0	0	0	0	0	0	0	0	0	0	0	0
28	ハートフルプラザはしかみ	0	0	0	0	0	0	0	0	0	0	0	0	0
29	新郷村教育委員会	0	0	0	0	0	0	0	0	0	0	0	0	0
30	北通り総合文化センター「ウイング」	0	0	0	0	0	0	0	0	0	0	0	0	0
公民館等計		25	40	13	15	16	45	33	13	21	24	28	18	291
合計		264	244	271	237	207	288	251	193	230	318	286	298	3,087

令和7年度の実績

4 青森県立図書館・青森県近代文学館 主要行事

	事業名	実施期日	担当課・室	会場
4月	おはなし会	4月12日(土)	奉仕課	児童閲覧室
	公立図書館長・公民館長会議	4月23日(水)	企画支援課	集会室
	青森県図書館連絡協議会総会	4月23日(水)	企画支援課	集会室
	おしえて先生！知るしるする探検隊	4月26日(土)	奉仕課	児童閲覧室
5月	おはなし会	5月10日(土)	奉仕課	児童閲覧室
	おしえて先生！知るしるする探検隊	5月24日(土)	奉仕課	児童閲覧室
	第1回特別蔵書点検	5月26日(月)～29日(木)	奉仕課	全館
6月	市町村立図書館等職員初任者研修	6月11日(水)～12日(木)	企画支援課	集会室
	おはなし会	6月14日(土)	奉仕課	児童閲覧室
	おしえて先生！知るしるする探検隊	6月28日(土)	奉仕課	児童閲覧室
7月	おはなし会	7月12日(土)	奉仕課	児童閲覧室
	特別展「棟方志功と青森の文人たち」	7月19日(土)～10月19日(日)	近代文学館	企画展示室
	おしえて先生！知るしるする探検隊	7月26日(土)	奉仕課	児童閲覧室
8月	おはなし会	8月9日(土)	奉仕課	児童閲覧室
	おしえて先生！知るしるする探検隊	8月23日(土)	奉仕課	児童閲覧室
9月	おはなし会	9月13日(土)	奉仕課	児童閲覧室
	市町村立図書館等職員基本研修	9月18日(木)	企画支援課	集会室、研修室
	第172回青森県立図書館協議会	9月24日(水)	企画支援課	集会室
	おしえて先生！知るしるする探検隊	9月27日(土)	奉仕課	児童閲覧室
10月	おはなし会	10月11日(土)	奉仕課	児童閲覧室
	おしえて先生！知るしるする探検隊	10月25日(土)	奉仕課	児童閲覧室
	学校図書館支援研修	10月29日(水)	企画支援課	県総合学校教育センター
	そだてるあおもり 学校図書館コンファレンス	10月29日(水)	企画支援課	県総合学校教育センター

	事業名	実施期日	担当課・室	会場
11 月	おはなし会	11月8日(土)	奉仕課	児童閲覧室
	おしえて先生！知るしるする探検隊	11月22日(土)	奉仕課	児童閲覧室
	市町村立図書館等 職員ステップアップ研修	11月26日(水)	企画支援課	集会室
	第2回特別蔵書点検	11月27日(木)～12月3日(水)	奉仕課	全館
12 月	企画展「作家とどうぶつ」	12月6日(土)～3月22日(日)	近代文学館	企画展示室
	おはなし会	12月13日(土)	奉仕課	児童閲覧室
1 月	おはなし会	1月10日(土)	奉仕課	児童閲覧室
	おしえて先生！知るしるする探検隊	1月24日(土)	奉仕課	児童閲覧室
2 月	おはなし会	2月14日(土)	奉仕課	児童閲覧室
	第173回青森県立図書館協議会	2月26日(木)	企画支援課	集会室
	おしえて先生！知るしるする探検隊	2月28日(土)	奉仕課	児童閲覧室
3 月	おはなし会	3月14日(土)	奉仕課	児童閲覧室

5 印刷物の発行

印刷物の名称	摘要
(1) 要覧	令和7年度版
(2) 青森県の図書館	令和7年度版
(3) 青森県立図書館報	第52号～第54号（年3回発行）
(4) 青森県近代文学館 特別展図録	「棟方志功と青森の文人たち」

令和8年度の事業計画

1 当初予算額

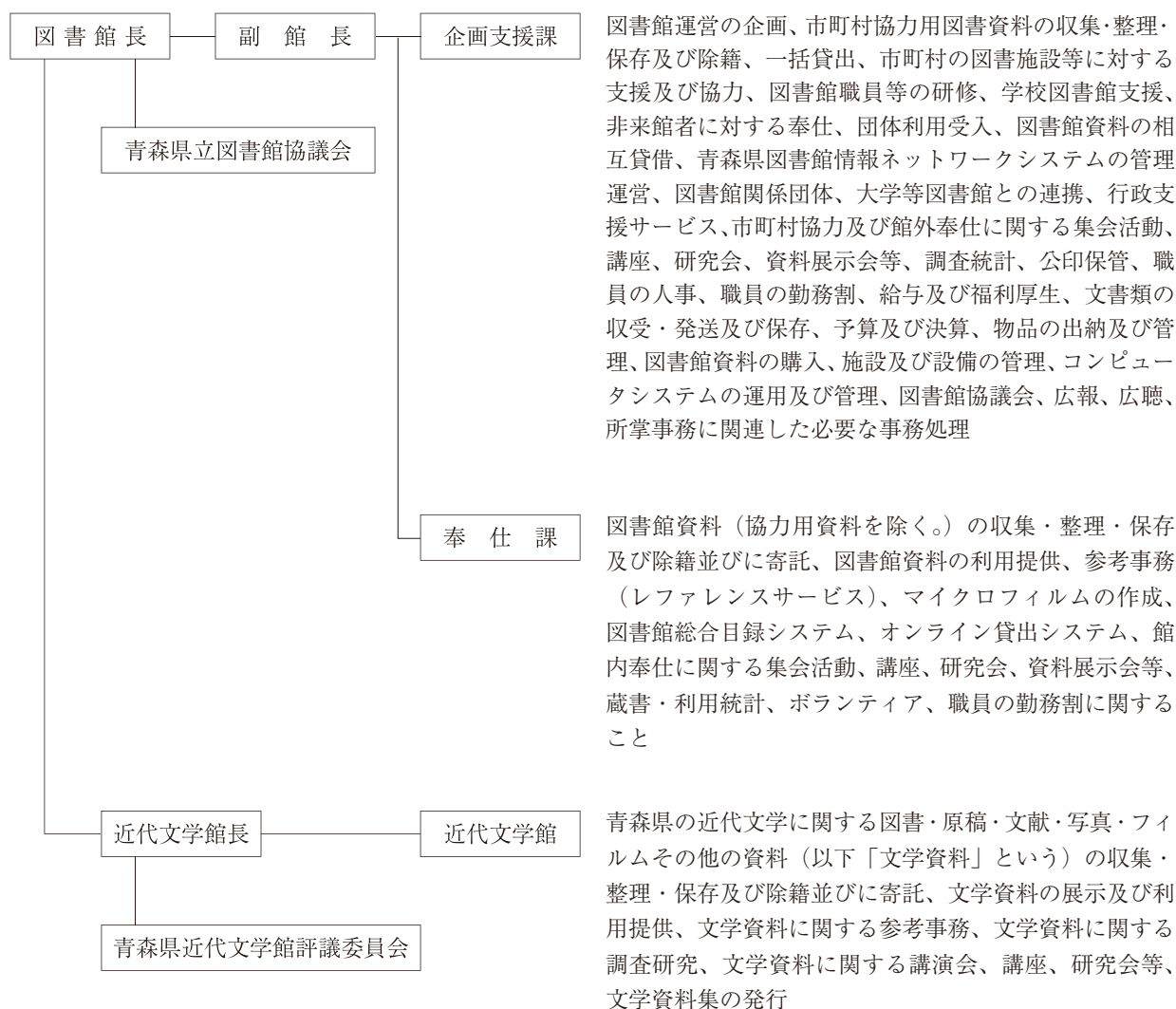
単位：千円

区分	4年度	5年度	6年度	7年度	8年度	
総額	446,311	396,487	401,192	428,037	657,023	
内訳	職員費	226,565	224,745	233,725	252,315	255,667
	運営管理費	143,967	96,216	92,156	98,789	323,604
	奉仕活動費	61,296	61,469	61,309	61,399	61,999
	協力活動費	5,642	5,642	5,642	5,749	5,828
	近代文学館費	8,841	8,415	8,360	9,785	9,925
(再掲)	人件費	193,148	189,902	191,347	204,067	204,405
	資料費	61,364	61,364	61,586	61,645	61,811

※1 「運営管理費」には、県立図書館と県総合社会教育センターに共通して発生する施設設備維持管理費の内の県立図書館相当分が含まれている。

※2 人件費は、非常勤職員等分を除いた額である。

2 組織・分掌



3 職員現員

令和8年4月1日現在

	図 書 館	企 画 支 援 課		奉 仕 課	近 代 文 学 館	合 計
図 書 館 長	1					1
副 館 長 ・ 課 長	1					1
課 長			1			1
室 長					1	1
総括主幹・副課長		1	2			3
主 幹 ・ 副 課 長		1				1
主幹司書・副課長			1			1
文学専門主幹・副室長					1	1
主 幹 司 書			2			2
主 幹 専 門 員		1				1
文学専門主査					1	1
司 書			6			6
主 事		4	2			6
小 計	2	7	14	3		26
解 説 員					2	2
非 常 勤 事 務 員		2	10	2		14
小 計		2	10	4		16
合 計	2	9	24	7		42

4 青森県立図書館協議会委員名簿

令和8年4月1日現在

氏 名	役 職 等
安 田 奈津子	弘前市立東小学校校長
竹 浪 廣 美	青森県立五所川原高等学校教諭
今 井 邦 子	平川市読書推進運動協議会会員
須 藤 紀 子	五所川原市立図書館次長
浜 田 祐 子	おいらせ町家庭教育支援チームしるくはあと代表
秋 元 宏 宣	東奥日報社編集局生活文化部長
澤 田 尚	五戸町教育委員会教育長
本 間 維	青森中央短期大学食物栄養学科准教授
伊 藤 友 子	公募委員
小 泉 敦	公募委員

5 青森県近代文学館評議委員会委員名簿

令和8年4月1日現在

氏 名	役 職 等
久 慈 きみ代	青森大学名誉教授
上 條 勝 芳	青森県詩人連盟副会長 村 次郎の会会長
横 手 一 彦	青森公立大学特別教授
浅瀬石 久仁子	弘前学院大学・聖愛中学高等学校 非常勤講師
宮 崎 新	陸奥新報社 編集局長・文化部長

6 青森県立図書館・青森県近代文学館 主要行事予定

	事業名	実施期日	担当課・室	会場
4月	おはなし会	4月11日(土)	奉仕課	児童閲覧室
	公立図書館長・公民館長会議	4月22日(水)	企画支援課	集会室
	青森県図書館連絡協議会総会	4月22日(水)	企画支援課	集会室
	おしえて先生！知るしるする探検隊	4月25日(土)	奉仕課	集会室
5月	おはなし会	5月9日(土)	奉仕課	児童閲覧室
	おしえて先生！知るしるする探検隊	5月23日(土)	奉仕課	集会室
	第1回特別蔵書点検	5月25日(月)～28日(木)	奉仕課	全館
6月	市町村立図書館等職員初任者研修	6月9日(火)～10日(水)	企画支援課	集会室
	おはなし会	6月13日(土)	奉仕課	児童閲覧室
	おしえて先生！知るしるする探検隊	6月27日(土)	奉仕課	集会室
7月	おはなし会	7月11日(土)	奉仕課	児童閲覧室
	特別展「あおもりの文学とスポーツ」	7月18日(土)～11月1日(日)	近代文学館	企画展示室
	おしえて先生！知るしるする探検隊	7月25日(土)	奉仕課	集会室
8月	おはなし会	8月8日(土)	奉仕課	児童閲覧室
	おしえて先生！知るしるする探検隊	8月22日(土)	奉仕課	集会室
9月	第174回青森県立図書館協議会	9月	企画支援課	研修室
	おはなし会	9月12日(土)	奉仕課	児童閲覧室
	市町村立図書館等職員基本研修	9月17日(木)	企画支援課	集会室
	おしえて先生！知るしるする探検隊	9月26日(土)	奉仕課	集会室
10月	そだてるあもり 学校図書館コンファレンス	10月28日(水)	企画支援課	県総合学校 教育センター
11月	図書館地区別(北日本)研修	11月10日(火)～12日(木)	企画支援課	集会室
	おはなし会	11月14日(土)	奉仕課	児童閲覧室
	第2回特別蔵書点検	11月26日(木)～12月2日(水)	奉仕課	全館
12月	企画展「あおもりの昭和歌謡」	12月5日(土)～3月7日(日)	近代文学館	企画展示室
	おはなし会	12月12日(土)	奉仕課	児童閲覧室
1月	おはなし会	1月9日(土)	奉仕課	児童閲覧室
	おしえて先生！知るしるする探検隊	1月23日(土)	奉仕課	児童閲覧室

	事業名	実施期日	担当課・室	会場
2 月	第175回青森県立図書館協議会	2月	企画支援課	研修室
	おはなし会	2月13日(土)	奉仕課	児童閲覧室
	おしえて先生！知るしるする探検隊	2月27日(土)	奉仕課	児童閲覧室
3 月	おはなし会	3月13日(土)	奉仕課	児童閲覧室

7 青森県近代文学館 企画展・特別展概要

(1) 特別展「あおもりの文学とスポーツ」

青森の作家とスポーツにまつわる資料を通じて、文学とスポーツの交わりについて紹介する。令和8年に本県で開催される第80回国民スポーツ大会及び第25回全国障害者スポーツ大会の開催機運を盛り上げる。7月18日から11月1日まで。

(2) 企画展「あおもりの昭和歌謡—青い山脈、リンゴの唄、そして淡谷のり子」

令和8年(2026年)は、昭和元年(1926年)から起算して満100年に当たる。その節目の年度に、青森県ゆかりの昭和歌謡に関わる資料及び音源を紹介する。12月5日から3月7日まで。

資 料

1 分類別受入資料数

(令和7年4月1日～令和8年3月31日)

		0類 総記	1類 哲学宗教	2類 歴史紀行	3類 社会科学	4類 自然科学	5類 技術	6類 産業	7類 芸術	8類 言語	9類 文学	E 絵本	K 紙芝居	その他	計	
本館資料	図書資料	一般資料	430	291	597	1,800	745	716	419	726	157	2,065	0	0	0	7,946
		児童資料	29	12	67	161	213	103	47	85	20	350	853	76	0	2,016
		参考資料	10	6	7	56	12	11	19	17	4	22	0	0	0	164
		郷土資料	31	2	93	177	28	35	60	38	0	11	0	0	0	475
		個人文庫等資料	0	0	0	0	0	0	0	0	0	0	0	0	0	0
		計	500	311	764	2,194	998	865	545	866	181	2,448	853	76	0	10,601
	書庫資料	一般資料	350	4	142	282	68	41	107	109	26	507	0	0	0	1,636
		児童資料	0	0	0	0	0	0	0	0	0	0	79	4	0	83
		参考資料	1	1	0	1	0	0	0	2	4	0	0	0	0	9
		郷土資料	182	26	161	488	113	59	135	272	2	713	0	1	0	2,152
		個人文庫等資料	0	0	0	0	0	0	0	2	0	0	0	0	0	2
		計	533	31	303	771	181	100	242	385	32	1,220	79	5	0	3,882
	図書資料計		1,033	342	1,067	2,965	1,179	965	787	1,251	213	3,668	932	81	0	14,483
非図書資料		206	4	4	36	16	5	8	13	0	48	0	0	0	340	
電子書籍		24	16	30	167	85	88	41	50	21	152	0	0	0	674	
本館資料計		1,263	362	1,101	3,168	1,280	1,058	836	1,314	234	3,868	932	81	0	15,497	
近代文学館資料															10,046	
協力用資料															4,608	
合計															30,151	

2 分類別所蔵資料数

(令和8年3月31日現在)

		0類 総記	1類 哲学宗教	2類 歴史紀行	3類 社会科学	4類 自然科学	5類 技術	6類 産業	7類 芸術	8類 言語	9類 文学	E 絵本	K 紙芝居	その他	計	
本館資料	図書資料	一般資料	4,545	5,755	9,570	24,116	8,472	10,556	6,746	8,883	2,748	27,309	0	0	0	108,700
		児童資料	496	288	1,355	1,844	2,653	1,106	786	1,219	469	7,760	10,950	828	0	29,754
		参考資料	667	347	1,104	752	552	305	245	645	444	565	0	0	0	5,626
		郷土資料	795	114	2,915	2,278	435	583	882	718	64	263	0	0	0	9,047
		個人文庫等資料	626	4	104	24	13	9	11	604	0	2,031	0	0	0	3,426
		計	7,129	6,508	15,048	29,014	12,125	12,559	8,670	12,069	3,725	37,928	10,950	828	0	156,553
	書庫資料	一般資料	56,035	22,624	50,804	128,261	42,451	40,588	39,635	51,009	10,026	102,053	0	0	0	543,486
		児童資料	1,103	335	1,975	2,196	5,583	1,640	680	2,067	598	16,233	19,941	1,048	0	53,399
		参考資料	2,079	186	1,092	3,712	688	899	1,116	861	487	475	0	0	0	11,595
		郷土資料	18,348	2,125	14,507	47,736	7,358	7,072	19,016	11,735	474	39,856	0	1	0	168,228
		個人文庫等資料	6,580	2,453	10,422	14,260	1,041	466	6,983	1,798	1,716	7,107	1	0	9,302	62,129
		計	84,145	27,723	78,800	196,165	57,121	50,665	67,430	67,470	13,301	165,724	19,942	1,049	9,302	838,837
	図書資料計		91,274	34,231	93,848	225,179	69,246	63,224	76,100	79,539	17,026	203,652	30,892	1,877	9,302	995,390
非図書資料		4,197	70	10,733	2,358	332	512	1,401	2,508	102	1,032	0	0	719	23,964	
電子書籍		82	169	252	1,093	362	346	248	435	90	563	1	0	0	3,641	
本館資料計		95,553	34,470	104,833	228,630	69,940	64,082	77,749	82,482	17,218	205,247	30,893	1,877	10,021	1,022,995	
近代文学館資料															192,487	
協力用資料															51,032	
合計															1,266,514	

3 主な所蔵マイクロフィルム一覧

資料名	巻数
太田家文書	36
朧月集	8
菊池家文書	18
近世の廻漕史料東北編（仙台藩1含む）	34
笹沢文庫	4
多門院文書	3
津軽家文書	8
津軽史	73
弘前藩御江戸日記	281
弘前藩御国日記	572

資料名	巻数
鳴海家文書	2
南部八戸藩江戸御用人所日記	19
南部八戸藩「勤功帳」	19
南部八戸藩御用人所日記	71
八戸藩日記	230
南部藩家老席日記	158
日本林制史調査資料弘前・盛岡藩	213
萬日記	9
笹森儀助関係資料	9
与之遠美叢遺	13

4 青森県近代文学館企画展・特別展一覧

開催年度	企 画 展		特 別 展	
	内 容	期 間	内 容	期 間
平成6年度 (1994)			北の文脈－青森県の近代文学－ 没後30年 北村小松展 北方のメルヘン作家 －北島八穂展－	3月22日～5月22日 7月20日～8月24日 10月25日～11月30日
平成7年度 (1995)	若山牧水・和田山蘭展 本と関野準一郎	7月15日～9月10日 3月1日～4月30日	下北と文学 太宰治	5月26日～6月30日 10月1日～11月12日
平成8年度 (1996)	佐藤紅緑著作展 〃 秋田雨雀著作展	5月14日～7月7日 12月3日～12月28日 1月16日～3月30日	石坂洋次郎 十和田湖をめぐる近代文学	7月21日～8月31日 10月1日～11月10日
平成9年度 (1997)	高木彬光 推理小説の世界 今官一著作展	4月22日～6月29日 1月13日～3月31日	北の夜明け －青森県の近代文学・明治期－ 高木恭造没後10年特別展 －私の詩が実る為に－	7月18日～8月31日 10月1日～11月9日
平成10年度 (1998)	没後50年太宰治 弱さと優しさ	7月17日～9月13日	おもうまま歌わしめよ叫ばしめよ －青森県の近代文学・短歌－ 葛西善蔵没後70年特別展	5月22日～6月28日 10月1日～11月8日
平成11年度 (1999)	俳誌「暖鳥」 棟方志功の本展	5月13日～6月30日 1月20日～3月31日	花はくれない －佐藤紅緑没後50年特別展－ 福士幸次郎生誕110年特別展	7月23日～8月29日 10月1日～11月7日
平成12年度 (2000)	石坂洋次郎生誕100年記念展	4月28日～6月25日	青森県児童文学のあゆみ展 三浦哲郎芥川賞受賞40年記念展	7月22日～8月27日 9月29日～11月12日
平成13年度 (2001)	津川武一・人と作品展 青森県の詩誌	4月27日～6月24日 1月18日～3月31日	長部日出雄展 東青文学散歩	7月27日～9月9日 10月5日～11月11日
平成14年度 (2002)	自筆が語る文人の心 青森県の川柳誌	4月26日～6月23日 1月17日～3月31日	秋田雨雀展 青森県の近代文学・大正期	7月26日～9月8日 10月4日～11月10日
平成15年度 (2003)	作家が語る青森県 北島八穂文庫展	4月25日～6月22日 1月16日～3月31日	今官一展 寺山修司展	7月25日～9月7日 10月3日～11月9日
平成16年度 (2004)	青森県のユーモア文学の系譜 －太宰治を中心として－ 青森県の文学と温泉 太宰治・新収蔵資料展	4月23日～6月20日 9月28日～11月14日 1月14日～3月27日	陸羯南から鎌田慧へ －青森県のジャーナリストの系譜－	7月16日～8月29日

開催年度	企 画 展		特 別 展	
	内 容	期 間	内 容	期 間
平成17年度 (2005)	川島雄三展 - サヨナラダケガ人生ダ- 北彰介・山口晴温展 三ツ谷平治・新収蔵資料展	4月22日～6月12日 9月30日～11月13日 1月20日～3月26日	ミステリーの魔術師 - 高木彬光没後10年特別展 -	7月15日～8月28日
平成18年度 (2006)	青森県近代文学館・名作展 石坂洋次郎没後20年展 『石中先生行状期』『マヨンの煙』 企画展「詩と美術と」	4月28日～6月20日 10月6日～11月19日 1月19日～3月25日	青森県近代俳句のあゆみ	7月21日～8月31日
平成19年度 (2007)	青森県近代文学館所蔵 作家の手紙展 生誕110年展 - 淡谷悠蔵展 青函連絡船終航20年展	4月28日～6月10日 10月13日～11月21日 1月19日～3月25日	陸羯南と正岡子規	7月14日～9月9日
平成20年度 (2008)	没後100年 - 鳥谷部春汀と『太陽』 寺山修司 孤独な少年ジャーナリストからの出発 葛西善蔵没後80年 - 或る自己小説家の軌跡 - 青森県立図書館80年のあゆみ	4月26日～6月8日 4月26日～6月8日 10月11日～11月24日 1月17日～3月15日	青森県近代詩のあゆみ	7月12日～9月7日
平成21年度 (2009)	今官一生涯100年展 生誕100年 菊岡久利の世界 鳴海要吉 没後50年 新収蔵資料展 - ロシア文学者 菊池仁康 -	4月25日～6月7日 10月10日～11月23日 10月10日～11月23日 1月16日～3月22日	太宰治生誕100年特別展	7月11日～9月6日
平成22年度 (2010)	白木茂生誕100年展 竹内俊吉生誕110年展 新収蔵資料展 - 蘭繁之の世界 -	4月17日～5月30日 10月9日～11月21日 1月15日～3月13日	西北五文学散歩	7月10日～9月5日
平成23年度 (2011)	北村小松生誕110年展 詩人・村次郎展 新収蔵資料展 - 拓本でたどる青森文学の旅 -	4月23日～6月5日 10月8日～11月20日 1月21日～3月25日	大塚甲山没後100年展	7月16日～9月11日
平成24年度 (2012)	斗南藩と文学 加藤謙一と佐藤紅緑 新収蔵資料展「十人点描 - 資料が語る作家のこころ -」	4月28日～6月10日 10月13日～11月25日 1月19日～3月20日	鳴海完造と秋田雨雀	7月14日～9月9日
平成25年度 (2013)	北島八穂生誕110年 大町桂月が描いた青森 新収蔵資料展 高木恭造の世界	4月27日～6月9日 10月12日～11月24日 1月18日～3月16日	寺山修司没後30年	7月13日～9月8日
平成26年度 (2014)	棟方志功と青森の文学 成田千空 開館20年記念青森県近代文学館名品展	4月26日～6月8日 10月11日～11月24日 1月17日～3月15日	三浦哲郎	7月12日～9月7日
平成27年度 (2015)	青森県近代文学館名品展2 - 文学者たちの絆 - 戦後 - 青森文学と青森の復興 - 本はもう一人のわたし - 児童文学者・鈴木喜代春 -	4月25日～6月21日 10月24日～12月13日 1月30日～4月10日	青森の文学者たちの戦前・戦中	7月18日～9月23日
平成28年度 (2016)	三上強二寄贈資料展 - 津軽の碩学が残したもの - 青森県俳句懇話会寄贈資料展	4月29日～5月25日 2月25日～5月24日	青函を旅した文人たち	7月9日～9月22日
平成29年度 (2017)	没後80年・菊谷栄展 「本の装い」展	10月28日～1月14日 2月24日～5月20日	葛西善蔵生誕130年特別展	7月8日～9月18日

開催年度	企 画 展		特 別 展	
	内 容	期 間	内 容	期 間
平成30年度 (2018)	太宰治没後70年 －秘蔵資料大公開－ 13人の書画展	10月27日～1月14日 2月23日～5月19日	平成の青森文学	7月14日～9月24日
令和元年度 (2019)	今日出海展 －直木賞受賞から70年－ 作家×スポーツ展	10月26日～1月13日 2月22日～4月22日	詩人・一戸謙三	7月13日～9月23日
令和2年度 (2020)	ミステリーの魔術師 高木彬光生誕100年展 追悼 新谷ひろし氏寄贈資料展	10月24日～1月11日 2月20日～5月16日	中南津軽文学散歩 ※新型コロナウイルス感染症拡大防止の観点から展示・イベント等は中止。	
令和3年度 (2021)	中南津軽文学散歩	10月16日～12月19日	北村小松生誕120年特別展 ※新型コロナウイルス感染症拡大防止の観点から日曜講座は中止。	7月10日～8月31日 ※9月12日までの開催であったが新型コロナウイルス感染症拡大防止の観点から9月1日から9月30日まで臨時休館となったため、8月31日までの開催となった。
令和4年度 (2022)	「座標」に集った人々展 作家の愛用品展 －ちょっとレトロなものたち－ 太宰治他寄書帖「蘭兎帖」大公開	4月11日～5月15日 10月29日～12月25日 1月4日～2月10日	教室で出会った文学	7月16日～9月19日
令和5年度 (2023)	あおもり文学食堂	12月7日～3月10日	あおもりのえほん	7月1日～10月9日
令和6年度 (2024)	あおもりの校歌	12月7日～3月23日	作家とのりもの	7月13日～10月14日
令和7年度 (2025)	作家とどうぶつ	12月6日～3月22日	棟方志功と青森の文人たち	7月19日～10月19日

※平成17年度より収蔵資料展を企画展に改称

5 青森県近代文学館資料集刊行一覧

巻次	題目	発行年月日
第 1 輯	「有明淑の日記」	平成12年 2 月15日
第 2 輯	「太宰治 晩年の執筆メモ」	平成13年 8 月31日
第 3 輯	「太宰治・原稿『お伽草紙』と書簡」	平成15年10月31日
第 4 輯	「石坂洋次郎・原稿『マヨンの煙』」	平成18年 2 月 1 日
第 5 輯	「太宰治・旧制弘高時代ノート『英語』『修身』」	平成20年 3 月21日
第 6 輯	「青森県近代文学年表」	平成22年 3 月19日
第 7 輯	「今官一・未発表作品集『月下点』他」	平成24年 3 月16日
第 8 輯	「寺山修司・草稿『狂人教育』」	平成26年 3 月14日
第 9 輯	「北畠八穂〈「ホーイ」ってあの返事。…〉」	平成27年 3 月16日
第 10 輯	「太宰治・明治高等小学校時代の学習ノート 二種『豫習用讀方帖』『入学試験 運算』」	平成28年 7 月 9 日
第 11 輯	「太宰治・旧制弘高時代ノート『化学』」	平成30年11月22日
第 12 輯	「葛西善蔵・原稿『姉を訪ねて』」	令和 3 年 3 月30日
第 13 輯	「太宰治・句帖『亀の子』」	令和 5 年 3 月15日
第 14 輯	「葛西善蔵・原稿『妻の手紙』」	令和 7 年 3 月17日

沿革

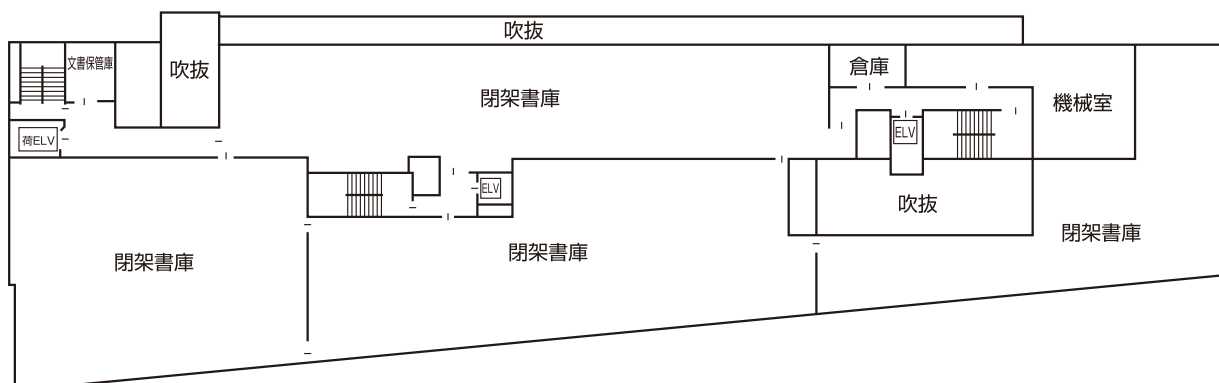
前史	明治33年1月16日、青森市の青年有志による「青年倶楽部」が「図書部」を市民一般に公開 明治37年5月24日、「私立青森図書館」と改称 明治40年4月24日、青森市に寄付され、「青森市立図書館」となり、同年5月5日に開館
昭和3年 (1928)	4月14日、文部大臣より、青森県立図書館設置（文部省告示第278号）が認可される。 9月1日、開館
昭和4年 (1929)	8月10日、鉄筋3階建の書庫完成
昭和15年 (1940)	7月6日、青森県立図書館創立十周年記念式典挙行
昭和16年 (1941)	6月1日、青森県郷土博物館を併設
昭和20年 (1945)	7月28日、青森市の空襲により本館及び併設の青森県郷土博物館とも焼失。書庫一棟は類焼を免れ、以後休館
昭和21年 (1946)	2月5日、県庁舎の一室に仮設開館 10月1日、木造新築し開館 11月24日、県庁からの出火により類焼、蔵書11万冊が焼失し、以後休館。翌年、木造平屋建の仮設により開館
昭和24年 (1949)	9月5日、第14回定例県議会において4年継続事業での建設を決定（予算3,945万円）、9月に着工
昭和26年 (1951)	11月26日、青森県立図書館設置条例公布
昭和27年 (1952)	5月26日、移動図書館「はと号」の巡回開始
昭和28年 (1953)	6月8日、新館開館、閲覧事務開始 8月、参考事務開始
昭和29年 (1954)	9月13日、青森県立図書館落成（総工費8,340万円）
昭和32年 (1957)	10月11日、全国公共図書館研究集会開催
昭和33年 (1958)	6月、移動図書館「かもめ号」の巡回開始、2台体制となる。
昭和39年 (1964)	5月、青森県立図書館新書庫建設着工、一部改装 9月1日、全国図書館大会開催（於：青森市民会館）
昭和41年 (1966)	4月、書庫完成（館内改装工事と併せて総工費6,400万円）
昭和47年 (1972)	4月、長年県民に愛用された講堂（ホール）を生徒閲覧室と児童閲覧室に改装。また、一般閲覧室を拡張し、一部開架式書架を採用の上、新装開館

昭和52年 (1977)	館内一部改装、生徒室を廃止し、一般・生徒閲覧室として開架図書を増やす。学習室を設置 10月13日、公共図書館部会参考事務全国研究集会開催（～14日）（於：青森市民文化センター）
昭和53年 (1978)	2月23日、青森県立図書館五十年記念式典挙行 10月12日、全国図書館大会開催（～14日）（於：青森市民会館）
昭和55年 (1980)	10月、移動図書館「はと号」を更新（5,500冊積載） 11月30日、隔週日曜開館を開始
昭和59年 (1984)	4月1日、青森県図書館ネットワーク稼働開始 9月、移動図書館「かもめ号」を更新（4,000冊積載）
平成元年 (1989)	10月12日、北日本図書館連盟整理部門研究協議会開催（～13日） （於：公立学校共済組合浅虫保養所「帰帆荘」）
平成2年 (1990)	1月31日、青森県立図書館新館建設基本構想決定（含む文学館設置）
平成3年 (1991)	3月15日、第185回定例県議会において、3年継続事業での建設を決定（総工費44億6千万円） 7月28日、安全祈願祭挙行、8月に着工
平成4年 (1992)	10月、平成4年度限りで貸出所巡回貸出が廃止のため、移動図書館最終巡回 10月8日、児童に対する図書館奉仕全国研究集会開催（～9日）（於：青森市文化会館）
平成5年 (1993)	6月10日、北日本図書館大会、北日本地区公共図書館研究協議会開催（～11日）（於：青森県総合社会教育センター） 10月16日、新館への移転作業のため休館（平成6年3月21日まで）
平成6年 (1994)	3月22日、新館落成式挙行、新館並びに青森県近代文学館オープン バリアフリーを施したワンフロア方式、書庫は100万冊収容可能となる。 コンピュータシステムによる貸出・返却、蔵書管理が可能となる。 所蔵冊数は旧館時から約16万冊増の約62万冊となる。 3月25日、旧図書館跡地（新町二丁目）にブックポストを設置 4月1日、組織改正、総務課（総務係）、奉仕課（館内奉仕係・館外奉仕係）、資料課（資料係）の3課4係体制を見直し、係制を廃止するとともに奉仕課と資料課を統合し奉仕課、館外奉仕係を協力課とし、総務課と合わせて3課体制となる。
平成10年 (1998)	6月17日、北日本図書館大会開催（～18日）（於：青森厚生年金会館） 9月7日、文部省委託事業図書館地区別（北日本）研修開催（～11日）
平成11年 (1999)	12月7日、新コンピュータシステムが稼働。インターネットによる館外からの蔵書検索が可能となる。
平成12年 (2000)	4月1日、祝日開館及び障がい者等貸出サービスを開始
平成13年 (2001)	4月1日、インターネット端末の設置 8月1日、CD-ROM検索端末の設置、AV資料の貸出を開始
平成15年 (2003)	6月27日、近代文学館の入館者が開館以来20万人を突破

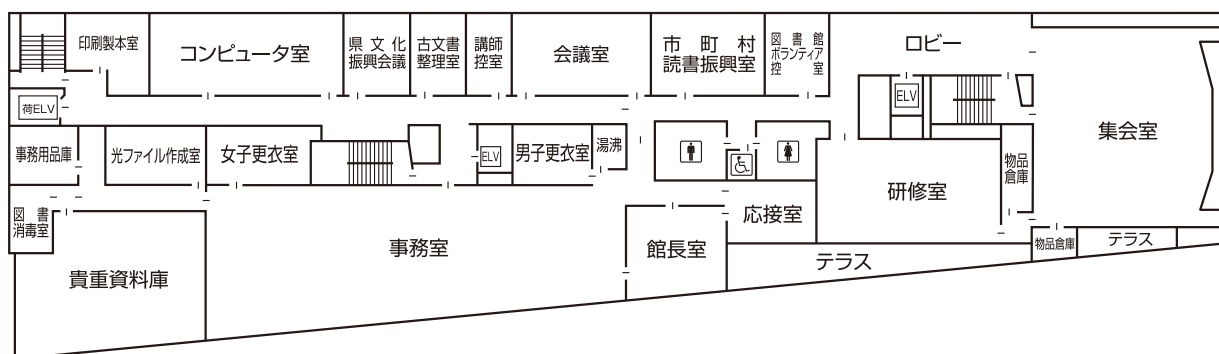
平成16年 (2004)	7月1日、オンライン貸出サービスを開始 7月19日、月曜開館を開始し、月1回、第4木曜日のみ休館
平成17年 (2005)	6月23日、北日本図書館大会青森大会開催(～24日)(於:青森県総合社会教育センター) 11月15日、文部科学省委託事業図書館地区別(北日本)研修開催(～18日)(於:県立図書館) 12月1日、コンピュータシステムを更新
平成18年 (2006)	4月1日、行政改革により組織改正、総務課、協力課を統合し、企画支援課を新設、3課体制から、企画支援課、奉仕課の2課体制となる。
平成19年 (2007)	5月25日、産業支援サービスを開始 6月1日、行政支援サービスを開始 9月27日、全国公共図書館総合・経営部門研究集会開催(～28日)(於:青森県総合社会教育センター)
平成20年 (2008)	6月12日、ホームページを利用し、図書館報「県立図書館だより」創刊(年3回発行)
平成21年 (2009)	2月3日、青森県立図書館自己評価を公表 2月27日、パソコン専用席を新設 4月1日、遠隔地返却サービスを開始 9月28日～10月1日、8大学等図書館と連携・協力に関する協定(覚書)を締結 10月1日、4大学等図書館の横断検索が可能となり、搬送車を使用した相互貸借を開始する。
平成22年 (2010)	1月30日、児童閲覧室利用者100万人を達成。 9月14日、日本テレビ「24時間テレビ」チャリティー委員会より視聴覚障がい者サービス用機器の寄贈を受ける。 10月8日、北日本図書館連盟研究協議会開催(於:青森県総合社会教育センター)
平成23年 (2011)	3月12日、東日本大震災発生による停電のため、図書館及び近代文学館臨時休館 3月19日、東日本大震災発生による節電等により、近代文学館臨時休館(～31日) 12月1日、コンピュータシステムを更新
平成24年 (2012)	4月16日、図書館ボランティアの受入開始 6月29日、北日本図書館大会青森大会開催(於:青森県総合社会教育センター) 11月19日、文部科学省委託事業図書館地区別(北日本)研修開催(～22日)(於:県立図書館)
平成26年 (2014)	5月16日、国立国会図書館が提供する図書館向けデジタル化資料送信サービスの開始
平成27年 (2015)	5月29日、国立国会図書館が提供する歴史的音源(れきおん)サービスの開始 9月14日、青森県立図書館デジタルアーカイブの公開
平成28年 (2016)	9月29日、北日本図書館連盟研究協議会開催(～30日)(於:青森市文化観光交流施設「ねぶたの家ワ・ラッセ」) 12月1日、コンピュータシステムを更新 12月23日、長く読み継がれてきた絵本を常設した「ののっこ」コーナー設置
平成29年 (2017)	4月1日、奉仕課内にDL(電子図書館)チームを設置 6月21日、青森県近代文学館がフェイスブックを開始 12月7日、青森県立図書館デジタルアーカイブを刷新

平成30年 (2018)	<p>2月27日、青森県立図書館90周年特設ウェブサイトを公開（翌令和元（2019）年、当館ホームページ内のコンテンツに移行（青森県立図書館の歩み））</p> <p>3月9日、「青森県立図書館発！青森県の図書館情報」フェイスブックページ開設（令和5年度まで公開）</p> <p>4月1日、定期休館日として、年7日のサービス活動点検・検討日を導入</p>
令和元年 (2019)	<p>3月19日、郷土の絵本作家の資料を常設した「ねねっこ」コーナー設置</p> <p>4月12日、青森県立図書館デジタルアーカイブと国立国会図書館サーチとの連携開始</p> <p>6月3日、青森県立図書館デジタルアーカイブとジャパンサーチとの連携開始</p> <p>6月27日、北日本図書館大会青森大会開催（～28日）（於：青森県総合社会教育センター）</p>
令和2年 (2020)	<p>4月24日～5月20日、新型コロナウイルス感染症拡大防止のため、近代文学館臨時休館</p> <p>4月29日～5月6日、新型コロナウイルス感染症拡大防止のため、図書館臨時休館</p> <p>6月2日、貸出点数の上限を臨時的に5点から10点に増やす（令和3年1月1日から通常のサービスとして実施）</p>
令和3年 (2021)	<p>9月1日～9月30日、新型コロナウイルス感染症拡大防止のため、図書館及び近代文学館臨時休館</p> <p>10月20日、文部科学省委託事業図書館地区別（北日本）研修開催（～23日）（於：県立図書館）</p>
令和4年 (2022)	<p>1月12日～2月21日、青森県立図書館情報システム更新のため、2月22日～4月10日、新型コロナウイルス感染症拡大防止のため、図書館及び近代文学館臨時休館</p> <p>2月22日、青森県立図書館情報システムを更新 電子書籍サービス「KinoDen」を開始、青森県立図書館デジタルアーカイブ閲覧用端末を設置</p> <p>4月1日、奉仕課DL（電子図書館）チームを廃止 第4次青森県障害者計画（令和5年度から）への読書バリアフリー計画掲載を受け、「読者バリアフリー推進事業費」予算計上</p> <p>11月1日、読書バリアフリー設備拡充（マルチメディアデイジー用パソコン導入）</p> <p>6月1日～11月29日、公共下水道切替工事を行う。</p>
令和5年 (2023)	<p>2月11日～3月31日、展示室内の設備の修繕及び改修のため、近代文学館臨時休館</p> <p>4月24日、県立図書館新館の入館者が開館以来1000万人を突破</p> <p>10月、読書バリアフリー設備拡充（補助犬マーク、耳マーク導入）</p>
令和6年 (2024)	<p>5月27日、身障者用、図書返却用駐車場、「おもいやり駐車場」へ用途及び名称変更</p> <p>6月20日、北日本図書館大会青森大会開催（～21日）（於：東奥日報新町ビル「New's」）</p> <p>9月～11月、読書バリアフリー設備の拡充（歩行補助器設置、エントランス利用案内板に点字シール設置、希望する利用者へ利用者カードへの点字シール貼付サービス開始、閲覧室内に低床椅子設置）</p>
令和7年 (2025)	<p>2月1日、視覚障がい者に向けたデイジー図書等の配本サービス開始</p>
令和8年 (2026)	<p>3月12日、読書バリアフリー設備の拡充（車椅子利用者用昇降式デスク設置）</p> <p>4月1日、サービス活動点検・検討日のうち、奇数月第2水曜日を奇数月第2木曜日に変更</p>

3 F



4 F



■場 所

青森市荒川字藤戸119-7

■構 造

鉄筋コンクリート造 地上4階建 塔屋1階

■敷地面積

23,812.47㎡

■建築面積

3,788.52㎡

■延 面 積

9,886.03㎡

■階別面積及び主要室名

1階 [3,429.98㎡]

一般閲覧室、参考・郷土室、児童閲覧室、対面朗読室、乳幼児室、救護室、エントランスホール、休憩コーナー、ロッカールーム、返却図書整理室、協力図書作業室、警備員室、清掃員室、機械室

2階 [2,755.46㎡]

近代文学館（常設展示室、企画展示室、近代文学館長室、資料研究室、展示ギャラリー、展示ロビー、近代文学ガイドコーナー、AVブース）、ロビー、休憩室、機械室

書庫（約47万冊収容可）、特殊資料庫

3階 [1,658.99㎡]

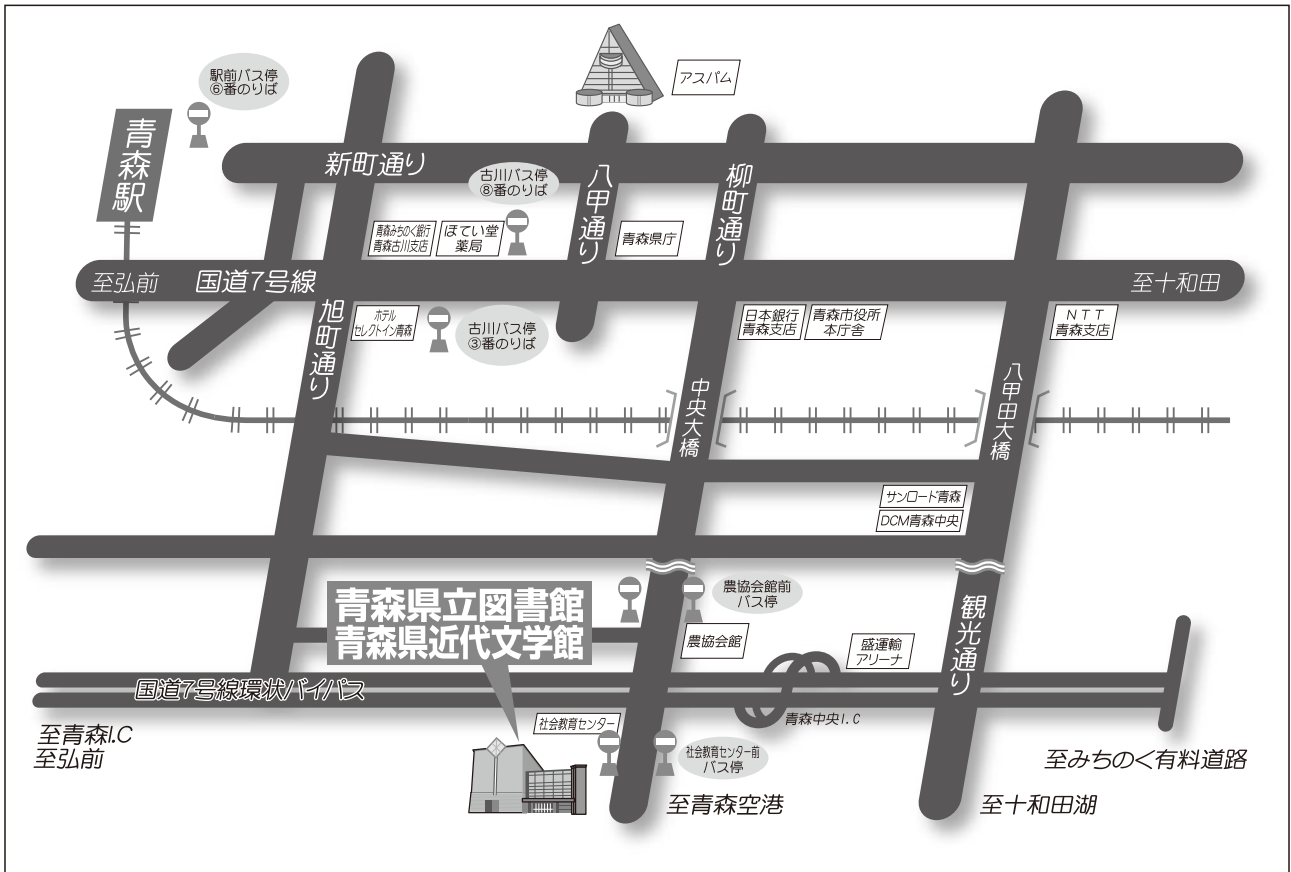
書庫（約53万冊収容可）、機械室

4階 [1,693.14㎡]

集会室、研修室、館長室、事務室、会議室、応接室、講師控室、市町村読書振興室、図書館ボランティア控室、コンピュータ室、貴重資料庫、光ファイル作成室、図書消毒室、印刷製本室（一社）青森県文化振興会議
古文書整理室（文化財保護協会）

P H [348.46㎡]

計 [9,886.03㎡]



開館時間

- 一般閲覧室、参考・郷土室
午前9時から午後7時まで
- 児童閲覧室
午前9時から午後5時まで
- 近代文学館
午前9時から午後5時まで

休館日

年末年始 令和8年12月29日から
令和9年1月3日まで

特別蔵書点検期間

令和8年5月25日から
5月28日まで
令和8年11月26日から
12月2日まで

館内整理日 毎月第4木曜日

サービス活動点検・検討日

4月1日、奇数月第2木曜日

駐車施設

普通自動車309台、軽自動車10台、おもいやり駐車場5台、
自転車約90台

交通案内

社会教育センター前で降車

●バス利用【市営バス】

- ・青森駅前⑥から：M43青森朝日放送行、M44中大野→野木行
- ・国道古川③から：M43青森朝日放送行、M44中大野→野木行
- ・東部営業所から：M44中大野→野木行
- ・県立中央病院前から：M44中大野→野木行

●バス利用【市バス】

- ・青森駅前⑥から：浪岡駅（青森空港経由）行、高田行
- ・国道古川③から：浪岡駅（青森空港経由）行、入内行、大柳辺行、青い森病院行
- ・国道古川⑧から：高田行、入内行、大柳辺行、青い森病院行

●タクシー 青森駅から15分 新青森駅から15～20分

令和8年度 要 覧

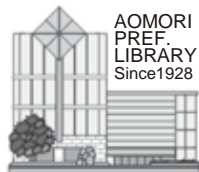
令和8年4月21日発行

編集・発行 青森県立図書館

青森県近代文学館

〒030-0184 青森市荒川字藤戸119-7

電話 017-739-4211 (代表)



青森県立図書館・青森県近代文学館

ホームページ <https://www.plib.pref.aomori.lg.jp/>

〒030-0184 青森市荒川字藤戸119-7

電話	事務室	017-739-4211	一般閲覧室カウンター	017-729-4300
	音声案内	017-729-4111	レファレンスカウンター	017-729-4311
	F A X	017-739-8353	企画支援課（相互貸借）	017-739-1456
			青森県近代文学館	017-739-2575