

## 障害者等配本サービス(アウトリーチサービス)

・心身に障害がある等の事由により、直接来館することが困難な方に対して、当館の本を宅配で貸出します(送料は当館が負担します)。

## イベント

・おはなし会 絵本の読み聞かせなど

毎月第2土曜日

14時～14時30分

・おしえて先生！知るしるする探検隊

科学の実験、お仕事の話、スポーツ体験など

毎月第4土曜日(12、3月を除く)

14時～14時30分

どちらも予約不要で、どなたでもご参加いただけます。

※内容は毎月変わります。詳細はお尋ねください。



当館2階に併設されている青森県近代文学館では、青森県を代表する13人の作家たちを中心に、青森県出身作家、青森県ゆかりの作家、青森を舞台とした作品などを紹介しており、展示解説、朗読会なども行っています。

入館料は無料です。



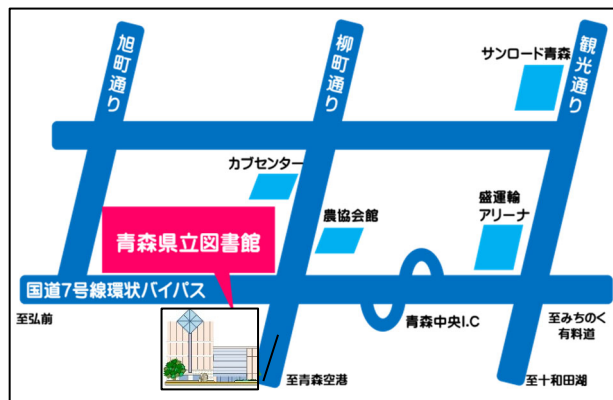
## 利用時間

■開館時間 9時～19時  
※児童閲覧室及び近代文学館は17時閉館

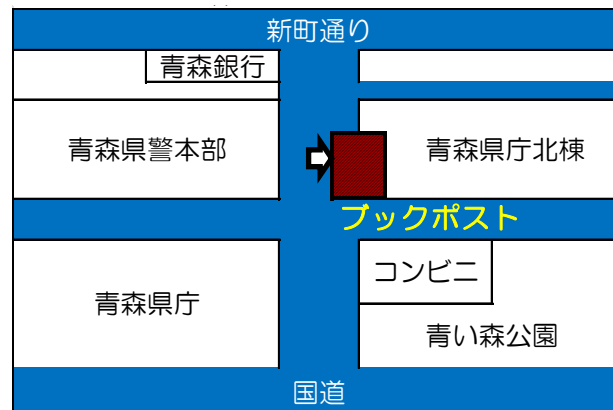
■休館日 毎月第4木曜日 ※11月のみ第5木曜日  
※サービス活動点検・検討日  
(4月3日、奇数月第2水曜日)  
※蔵書点検日(5月22日～5月25日、  
11月30日～12月6日)  
※年末年始(12月29日～1月3日)

## アクセス

### 青森県立図書館

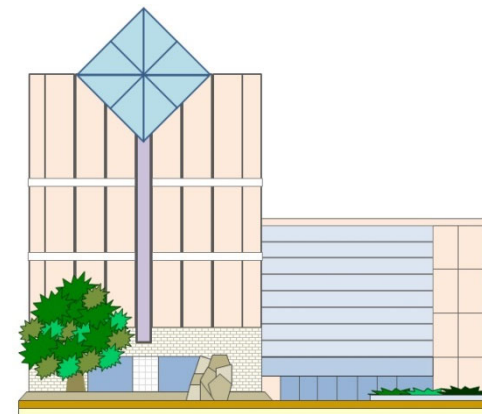


青森県庁北棟 西側歩道脇ブックポスト  
青森市新町2丁目4-30



## 青森県立図書館

## 利用案内



2023年度

- 住所 〒030-0184  
青森県青森市荒川字藤戸 119-7
- 電話番号 017-729-4300(一般閲覧室)  
017-729-4311(参考・郷土室)  
017-739-2575(近代文学館)  
017-739-4211(代表)
- FAX 017-739-8353
- ホームページ <http://www.plib.pref.aomori.lg.jp/>



## 利用案内

### 借りる

・借りる資料と利用者カードをカウンターへお持ちください。

資料の種類	貸出点数	貸出期間	延長
本	合計10点まで	2週間	○
視聴覚資料			×
雑誌 (バックナンバー)	上限なし	1週間	×

・一部、閲覧室内でのみご利用いただく資料があります。

・借りている本に予約がない場合、貸出期間を1週間延長できます(最大2回まで)。返却期限日の3日前からホームページ<sup>\*</sup>・電話・カウンターで申し込みできます。

※ホームページで延長を行うには、「My ライブラリ」のパスワードの発行が必要です。

・資料の貸出等には利用者登録が必要です。運転免許証等、氏名と住所が確認できるものをお持ちのうえ、カウンターでお申し込みください。利用者カードを発行します。

・郵送、電子申請でも申し込みできます。詳しくは、ホームページをご覧ください。

### 返却する

・返却は、カウンターまたはブックポストへお願いします。

・ブックポストは「正面玄関脇」及び「県庁北棟西側歩道脇」にあり、開館時間外や休館日にも返却できます。

・視聴覚資料、紙芝居や大型絵本など破損のおそれがある資料、他の図書館から借用した本は、カウンターへ直接お返しください。

・資料を紛失、汚・破損した場合は、弁償していただく場合があります。

### 資料を探す・予約する

・当館所蔵資料は、ホームページ(Web OPAC)や閲覧室内の検索端末で検索や予約<sup>\*</sup>ができます。

※ホームページで予約を行うには、「My ライブラリ」のパスワードの発行が必要です。

・閲覧室のほかにも、書庫に資料を保管しています。書庫の資料をご利用の際は、カウンターへお尋ねください。

・お探しの資料が見つからない場合は、カウンターへお尋ねください。

### レファレンス(調査・相談)

・知りたい情報が収録されている文献等を探すなど、調べもののお手伝いをします。電話・FAX・ホームページ・郵便でも受け付けています。

### ご利用にあたって

・大きい荷物等は、エントランスホールのロッカーをご利用ください。

・コンセントが設置されている「電源供給席」もあります。

・CD、DVD等の視聴覚資料は、専用ブースで視聴できます。

・閲覧室内での携帯電話の通話はお断りしています。エントランスをご利用ください。

・閲覧室内でのカメラ等による撮影はお断りしています。

・飲食は、1階休憩コーナーまたは2階休憩室でお願いします。

・館内は全面禁煙です。

・ほかの利用者のご迷惑になりますので、決められた場所以外には駐車しないようお願いします。

## 各種サービス

### オンライン貸出サービス

・ホームページで本の予約ができます。予約した本は、当館だけでなく協力館(市町村立図書館や公民館等)で受取・返却ができます。

・ホームページで貸出延長手続き<sup>\*</sup>ができます。

※ご利用には利用者カードと「My ライブラリ」のパスワードの発行が必要です。カウンター、郵送、電子申請で申し込みできますので、詳しくはホームページをご覧ください。

### 遠隔地返却サービス

・当館で借りた本を協力館(市町村立図書館や公民館等)で返却できます。ご希望の際は、カウンターでお申し込みください。

### 複写する

・著作権法の範囲内で複写できます。料金は用紙の大きさにかかわらず、白黒1枚10円、カラー1枚50円、マイクロフィルム1枚40円です。

### インターネット

・インターネットが閲覧できるパソコンを利用できます。なお、画面印刷や音声出力、USB等の接続はできません。

・閲覧室内でWi-Fiを利用できます。

### データベース

・官報や新聞、国立国会図書館のデジタル化資料送信サービス等の資料を専用のパソコンでご覧いただけます。